



ACTION PLAN 2024

ศูนย์สนับสนุนบริการสุขภาพที่ ๕
กรมสนับสนุนบริการสุขภาพ กระทรวงสาธารณสุข

แผนปฏิบัติการ ประจำปีงบประมาณ 2567

ศูนย์สนับสนุนบริการสุขภาพที่ 5



คำนำ

ศูนย์สนับสนุนบริการสุขภาพที่ ๕ ได้จัดทำแผนการบริหารงบประมาณภายใต้ภาพปฏิบัติการกรมสนับสนุนบริการสุขภาพ ประจำปีงบประมาณ พ.ศ.๒๕๖๗ เพื่อให้หน่วยงานในสังกัดใช้เป็นกรอบแนวทางการขับเคลื่อนการดำเนินงานให้สอดคล้องยุทธศาสตร์ชาติ แผนแม่บทภายใต้ยุทธศาสตร์ แผนพัฒนาเศรษฐกิจและสังคมแห่งชาติ ฉบับที่ ๑๓ นโยบายรัฐบาล ยุทธศาสตร์กระทรวงสาธารณสุข และยุทธศาสตร์กรมสนับสนุนบริการสุขภาพ ให้เกิดผลตามเป้าหมาย ผลผลิต ตัวชี้วัด และกลยุทธ์ของกรมสนับสนุนบริการสุขภาพ โดยมีสาระสำคัญประกอบไปด้วยวิสัยทัศน์ พันธกิจ เป้าหมายการให้บริการ ตัวชี้วัด ผลผลิต โครงการ/กิจกรรม งบประมาณ ซึ่งจะมีความสอดคล้องกับแผนปฏิบัติการประจำปีงบประมาณ พ.ศ. ๒๕๖๗ ของกรมสนับสนุนบริการสุขภาพ

ในการจัดทำแผนปฏิบัติการของศูนย์สนับสนุนบริการสุขภาพที่ ๕ ประจำปีงบประมาณ พ.ศ. ๒๕๖๗ ซึ่งเป็นแผนปฏิบัติการประจำปี ที่ได้รวบรวมข้อมูลแนวทางการดำเนินงานตามนโยบาย ยุทธศาสตร์ภารกิจ ที่ใช้เป็นแนวทางในการดำเนินการในพื้นที่ภายใต้แผนงานโครงการ กิจกรรมของแต่ละกลุ่มงานที่กำหนดขึ้น โดยได้นำมารวบรวมเอาไว้ใช้เป็นแนวทางการปฏิบัติงานตลอดทั้งปีงบประมาณ ๒๕๖๗ ซึ่งแผนปฏิบัติการฉบับนี้ได้รวบรวมกรอบแนวทางการดำเนินงานที่สำคัญตามกรมสนับสนุนบริการสุขภาพ ได้เชื่อมโยงกับแนวทางการดำเนินการของกระทรวงสาธารณสุขในภาพใหญ่ ซึ่งเป็นไปตามทิศทางนโยบายทั้งในระดับกระทรวง ระดับกรม และนำมาแปลงสู่ระดับเขตเป็นแผนงาน/โครงการในภาคปฏิบัติต่อไป โดยมีเป้าหมายโครงการสำคัญที่เน้นหนักและที่ต้องดำเนินการอย่างต่อเนื่อง รวมทั้งประเด็นยุทธศาสตร์ เป้าประสงค์ ผลผลิตตัวชี้วัดที่สำคัญของกรมสนับสนุนบริการสุขภาพ รวมทั้งของศูนย์สนับสนุนบริการสุขภาพที่ ๕ และติดตามประเมินผลสัมฤทธิ์การบริหารแผนงาน/โครงการและงบประมาณผ่านระบบอิเล็กทรอนิกส์ (SMART ๖๗) ของกรมสนับสนุนบริการสุขภาพต่อไป

ทั้งนี้ ขอขอบคุณ บุคลากรของศูนย์สนับสนุนบริการสุขภาพที่ ๕ ผู้อำนวยการสำนักงาน/หัวหน้ากลุ่มงาน และบุคลากรผู้ที่เกี่ยวข้องทุกท่านที่ร่วมดำเนินการและให้ความร่วมมือ สนับสนุนจนการจัดทำแผนปฏิบัติการประจำปีงบประมาณ ๒๕๖๗ ในครั้งนี้บรรลุผลสำเร็จ

กลุ่มบริหารงานทั่วไป

มกราคม ๒๕๖๗

สารบัญ

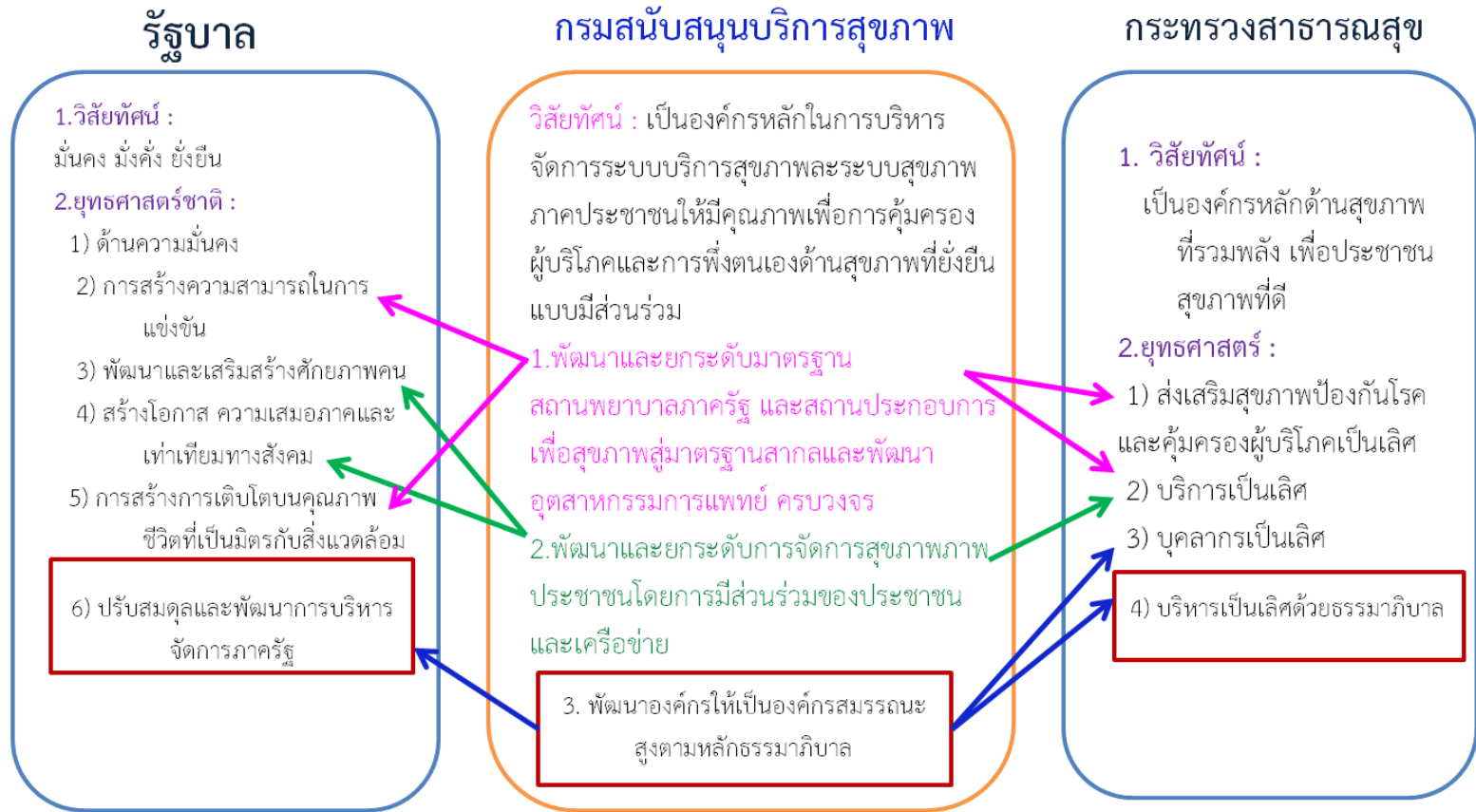
เรื่อง	หน้า
คำนำ	ก
สารบัญ	ข
นโยบายรัฐบาล/ยุทธศาสตร์/แผนพัฒนาฯ ประเทศไทย	
๑. เชื่อมโยงนโยบายรัฐบาล	๑
๒. ยุทธศาสตร์ชาติ ๒๐ ปี (๒๕๖๑ - ๒๕๘๐)	๒
๓. แผนพัฒนาเศรษฐกิจและสังคมแห่งชาติ ฉบับที่ ๑๓ พ.ศ. ๒๕๖๖-๒๕๗๐	๓
ยุทธศาสตร์/นโยบาย ของ กระทรวงสาธารณสุข	
๑. ยุทธศาสตร์ชาติ ๒๐ ปี ด้านสาธารณสุข	๔
๒. นโยบายกระทรวงสาธารณสุข	๕
๓. นโยบายปลัดกระทรวงสาธารณสุข	๖
กรมสนับสนุนบริการสุขภาพ	
๔. สรุปนโยบายภารกิจเร่งด่วนอธิบดีกรมสนับสนุนบริการสุขภาพ	๗
๕. หน่วยงานตามโครงสร้างกรมสนับสนุนบริการสุขภาพ	๘
๖. แผนปฏิบัติราชการกรมสนับสนุนบริการสุขภาพ ระยะ ๕ ปี	๙
๗. พันธกิจกรมสนับสนุนบริการสุขภาพ	๑๐
๘. หลักธรรมาภิบาลของการบริหารกิจการบ้านเมืองที่ดี ๑๐ ประการ	๑๓
การดำเนินงานศูนย์สนับสนุนบริการสุขภาพที่ ๕	๑๕
๑. วิสัยทัศน์ ค่านิยม วัฒนธรรมองค์กร	๑๖
๒. ทำเนียบศูนย์สนับสนุนบริการสุขภาพที่ ๕	๑๗
๓. ข้อมูลทั่วไป เขตสุขภาพที่ ๕	๑๘
๔. ข้อมูลสถานบริการสาธารณสุขในเขตพื้นที่จำแนกตามรายจังหวัด	๑๙
๕. แผนที่ยุทธศาสตร์ศูนย์สนับสนุนบริการสุขภาพที่ ๕	๒๑
๖. ภารกิจ และหน้าที่รับผิดชอบของหน่วยงาน	๒๕
ข้อมูลพื้นฐาน/แนวทางการดำเนินงานของกรมสนับสนุนบริการสุขภาพ	
➢ ทิศทางการดำเนินงานของกรมสนับสนุนบริการสุขภาพ	๒๗
➢ แนวทางและมาตรการในการบริหารและควบคุมกำกับงบประมาณตามแผนงาน/โครงการตามแผนปฏิบัติการกรมสนับสนุนบริการสุขภาพ	๓๒
➢ รหัสงบประมาณกิจกรรมหลัก/ย่อย ประจำปี ๒๕๖๖ (พलग่อน)	๓๕
➢ โครงสร้างแผนปฏิบัติการประจำปีงบประมาณ พ.ศ. ๒๕๖๖	๓๗
ทิศทางการดำเนินงาน ปีงบประมาณ ๒๕๖๗	
➢ กรอบการประเมินผลการปฏิบัติราชการตามคำรับรองการปฏิบัติราชการ	๓๖
➢ การจัดสรรงบประมาณของศูนย์สนับสนุนบริการสุขภาพที่ ๕	๔๐
➢ สรุปแผนการปฏิบัติงาน ปีงบประมาณ พ.ศ. ๒๕๖๗	๔๑
➢ แผนการปฏิบัติงาน ประจำปีงบประมาณ พ.ศ. ๒๕๖๗ ศูนย์สนับสนุนบริการสุขภาพที่ ๕	๔๓

➤ แผนการใช้จ่ายเงินบำรุง ประจำปีงบประมาณ พ.ศ.๒๕๖๗	๖๑
ภาคผนวก	ค
➤ เอกสาร/ข้อมูลอ้างอิง	๖๔
➤ คณะที่ปรึกษา ผู้จัดทำ แผนปฏิบัติงาน ปีงบประมาณ พ.ศ.๒๕๖๗	๖๕

๑. ความเชื่อมโยงกับยุทธศาสตร์รัฐบาล

ความเชื่อมโยงกับยุทธศาสตร์รัฐบาล

ความเชื่อมโยงกับยุทธศาสตร์รัฐบาล



๒. ยุทธศาสตร์ชาติ ๒๐ ปี (๒๕๖๑ - ๒๕๘๐)



๓.

แผนพัฒนาเศรษฐกิจและสังคมแห่งชาติ ฉบับที่ ๑๓

13 หมายเหตุ เพื่อพลิกโฉมประเทศ

ศูนย์กลางดิจิทัลและ
อิเล็กทรอนิกส์อัจฉริยะ

แบ่งตาม 4 มิติการพัฒนา



๓. ยุทธศาสตร์ชาติ ๒๐ ปี ด้านสาธารณสุข (พ.ศ. ๒๕๖๐ - ๒๕๗๙)



แผน 20 ปี กสธ.

VISION

เป็นองค์กรหลักด้านสุขภาพ
ที่รวมพลังสังคม
เพื่อประชาชนสุขภาพดี

MISSION

พัฒนาและอภิบาลระบบสุขภาพ
อย่างมีส่วนร่วม
และยั่งยืน




VISION

เป็นองค์กรหลักคุ้มครองผู้บริโภค
และส่งเสริมผู้ประกอบการด้านบริการสุขภาพ
เพื่อประชาชนมีสุขภาพดี
ชุมชนมีศักยภาพในการพึ่งพาตนเอง

MISSION

มุ่งมั่นส่งเสริม พัฒนา และ อภิบาล
ระบบบริการสุขภาพให้ได้
มาตรฐานสากล โดยการมีส่วนร่วม
ของทุกภาคส่วนอย่างต่อเนื่อง

กรมสนับสนุนบริการสุขภาพ
Department of Health Service Support

๔. นโยบายกระทรวงสาธารณสุข ปีงบประมาณ พ.ศ. ๒๕๖๖



นโยบาย

กระทรวงสาธารณสุข พ.ศ. 2567

ยกระดับ 30 บาท พลัส

Quick Win 100 วัน



1 โครงการพระราชดำริฯ/ เอลิมพระเกียรติ/ ที่เกี่ยวข้องเกี่ยวกับ พระบรมวงศานุวงศ์

- โครงการราชทัณฑ์ปันสุข
- โครงการแม่เรีงในผู้ต้องขังทุกคน
- โรงพยาบาลอัจฉริยะต้นแบบ (sws./swn.)
- สุศาลาพระราชทาน ผ่านการรับรอง คุณภาพทุกแห่ง
- โครงการเฉลิมพระเกียรติฯ 72 พรรษา (ไตรมาส 2)
- 1) แวนตาผู้สูงอายุ 72,000 คัน
- 2) นำตัดต่อกระจก 7,200 ดวง
- 3) ฟันเทียม 72,000 คน
- 4) ออกหน่วยพื้นที่ห่างไกล 720 อำเภอ
- 5) ดูแลสุขภาพพระภิกษุสงฆ์ 72,000 รูป (sws.)
- 6) อาคารผู้ปวยลออกเขตเมือง เอลิมพระเกียรติ 72 พรรษา 72 แห่ง

2 sw. กทม. 50 เขต 50 sw. และปริมณฑล

- จัดตั้ง sw. 120 เคียง
- ในเขตตอนเมือง / อ.เมือง จ.เชียงใหม่



3 สุขภาพจิต/ ยาเสพติด

- จัดตั้งศูนย์รณรงค์บาร์กซ์ ดูแลผู้ป่วยจิตเวช และยาเสพติด ทุกจังหวัด
- มีหอผู้ป่วยจิตเวช ทุกจังหวัด
- มีกลุ่มงานจิตเวช ทุกอำเภอ

4 มะเร็งครบวงจร

- ให้วัคซีน HPV ในหญิงวัย 11 – 20 ปี 1 ล้านคน
- คัดกรองพยาธิใบไม้ตับ 100,000 คน
- มี Cancer Warrior ทุกจังหวัด



5 สร้างขวัญ และกำลังใจบุคลากร

- มี CareD+ Team ในหน่วยบริการทุกระดับ
- บรรจุพยาบาล 3,000 ตำแหน่ง
- กำหนดตำแหน่งพยาบาล ชำนาญการพิเศษ
- แพทย์ลาเรียนได้รับการยกเว้น ให้ได้รับเงินเดือนระหว่างลาศึกษาต่อ



แก้ปัญหา



6 การแพทย์ปฐมภูมิ

- ตรวจเลือด รับยา Telemedicine ใกล้เคียง 1 จังหวัด 1 sw.
- อำนวยบริการ (กรุ นวบ พ่อแม่) 1 อำเภอ 1 โรงเรียน

7 สาธารณสุข ชายแดนและพื้นที่เฉพาะ

- จัดตั้งศูนย์บริการ Real Time บุคคลที่มีปัญหาสถานะและสิทธิ
- ลงทะเบียน เพิ่มการเข้าถึงบริการ ในกลุ่มประชากรเฉพาะ



8 สถานชิวากิบาล

- จัดตั้งสถานชิวากิบาล จังหวัดละ 1 แห่ง
- จัดตั้ง Hospital at Home จังหวัดละ 1 แห่ง
- จัดตั้งคลินิกผู้สูงอายุ ทุก sw.

9 พัฒนา รพช. แม่ข่าย

- กำหนดเป้าหมาย sw. แม่ข่าย
- จัดทำแผนพัฒนา sw. แม่ข่าย
- เพิ่มศักยภาพการวินิจฉัย ด้วย CT/MRI (18/26)



วางรากฐาน

10 ดิจิทัลสุขภาพ

- บัตรประชาชนใบเดียว รักษาได้ทุกที่ 4 เขตสุขภาพ
- 200 sw.อัจฉริยะ: ทั่วประเทศ
- Virtual Hospital 1 แห่ง



11 ส่งเสริมการมีบุตร

- บรรจุเป็นภาระงานชาติ บูรณาการร่วมกับภาคส่วนที่เกี่ยวข้อง
- มีคลินิกส่งเสริมการมีบุตร 1 จังหวัด 1 แห่ง
- คัดกรองโรคหายากในการตกไข่ทุก 24 ชม



12 เศรษฐกิจสุขภาพ

- Blue Zone เขตสุขภาพละ 1 แห่ง
- รับรอง Wellness Center 500 แห่ง
- การอนุญาตผลิตกับสุขภาพชุมชน 100 รายการ
- สร้างงาน สร้างอาชีพ (ขนาดไทย 5,000 คน/ Caregiver 5,000 คน/ Care Assistant 1,000 คน)



13 นักท่องเที่ยวปลอดภัย

- Safety Tourist
- เขตสุขภาพละ 1 พื้นที่
- One Region One Sky Doctor



สร้างเศรษฐกิจ

V.11 21/09/2566

แผนปฏิบัติการประจำปีงบประมาณ พ.ศ.๒๕๖๗

ศูนย์สนับสนุนบริการสุขภาพที่ ๕

๕. นโยบายปลัดกระทรวงสาธารณสุข (นโยบายและทิศทางการดำเนินงานกระทรวงสาธารณสุข พ.ศ.๒๕๖๖-๒๕๖๘)



ตามบทบาทภารกิจและแผนการดำเนินงานของกรมสนับสนุนบริการสุขภาพ ประจำปีงบประมาณ พ.ศ. ๒๕๖๗

๑.อำนาจหน้าที่ตามกฎหมาย

มีภารกิจเกี่ยวกับการสนับสนุนหน่วยบริการสุขภาพทุกระดับให้มีประสิทธิภาพในการดูแลสุขภาพของประชาชน โดยส่งเสริมและสนับสนุนระบบคุ้มครองประชาชนด้านบริการสุขภาพ ส่งเสริมและพัฒนามาตรฐานสถานประกอบการเพื่อสุขภาพ รวมทั้งการพัฒนาการมีส่วนร่วมของประชาชนและองค์กรภาคเอกชนเพื่อการบริการสุขภาพ อันจะทำให้

ประชาชนมีสุขภาพที่ดี สามารถพิทักษ์สิทธิและเข้าถึงบริการสุขภาพที่มีคุณภาพได้มาตรฐาน โดยให้มีหน้าที่และอำนาจ ดังต่อไปนี้

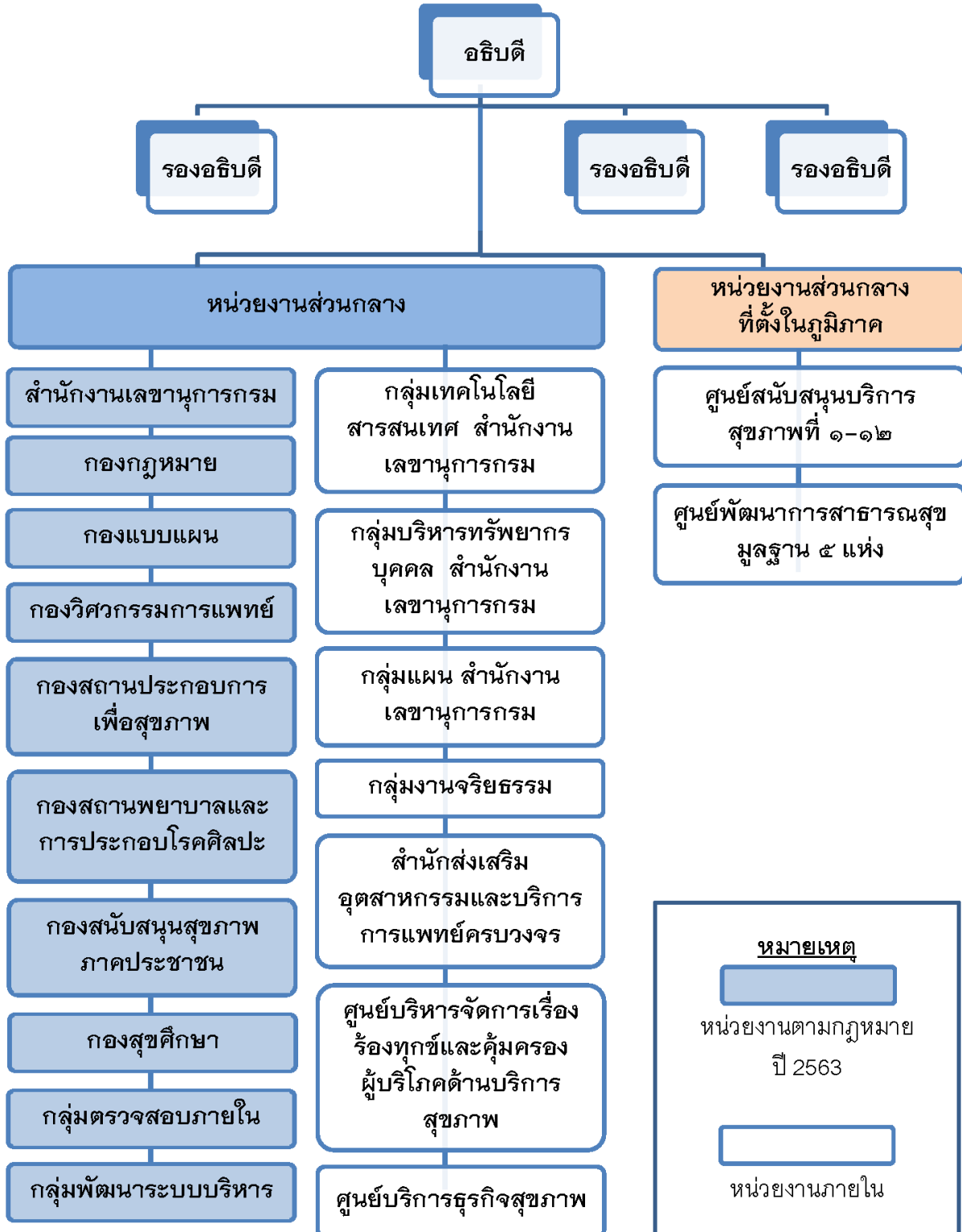
- (๑) ดำเนินการตามกฎหมายว่าด้วยการประกอบโรคศิลปะ กฎหมายว่าด้วยสถานพยาบาล กฎหมายว่าด้วยการคุ้มครองเด็กที่เกิดโดยอาศัยเทคโนโลยีช่วยการเจริญพันธุ์ทางการแพทย์ กฎหมายว่าด้วยสถานประกอบการเพื่อสุขภาพ และกฎหมายอื่นที่เกี่ยวข้อง
- (๒) พัฒนาระบบและกลไก เพื่อให้มีการดำเนินการบังคับใช้กฎหมายที่อยู่ในความรับผิดชอบให้เกิดผลสำเร็จแก่ราชการและประชาชน
- (๓) ส่งเสริมและสนับสนุนสถานพยาบาลหรือสถานประกอบการเพื่อสุขภาพ ให้มีคุณภาพได้มาตรฐาน และพัฒนาการเป็นศูนย์กลางอุตสาหกรรมบริการสุขภาพครบวงจร
- (๔) ส่งเสริม สนับสนุน และพัฒนามาตรฐานด้านสุขศึกษา มาตรฐานด้านอาคารสถานที่ สถาปัตยกรรมด้านสาธารณสุข และมาตรฐานครุภัณฑ์ทางการแพทย์และสาธารณสุข ส่งเสริม สนับสนุน และพัฒนาการดำเนินการสุขศึกษาและการสาธารณสุขมูลฐาน
- (๖) ดำเนินการเกี่ยวกับงานด้านความช่วยเหลือ ความร่วมมือ และการประสานงานกับหน่วยงานหรือองค์กรต่าง ๆ ทั้งในประเทศและต่างประเทศ
- (๗) ศึกษา วิเคราะห์ วิจัย พัฒนา และถ่ายทอดองค์ความรู้และเทคโนโลยีด้านระบบบริการสุขภาพแก่องค์กรภาครัฐ ภาคเอกชน และองค์กรปกครองส่วนท้องถิ่น
- (๘) ปฏิบัติการอื่นใดตามที่กฎหมายกำหนดให้เป็นหน้าที่และอำนาจของกรม หรือตามที่รัฐมนตรีหรือคณะรัฐมนตรีมอบหมาย ดังต่อไปนี้

๑. สำนักงานเลขานุการกรม
๒. กองกฎหมาย
๓. กองแบบแผน
๔. กองวิศวกรรมการแพทย์
๕. กองสถานประกอบการเพื่อสุขภาพ
๖. กองสถานพยาบาลและการประกอบโรคศิลปะ
๗. กองสนับสนุนสุขภาพภาคประชาชน
๖. กองสุขศึกษา

และให้มี กลุ่มตรวจสอบภายใน และ กลุ่มพัฒนาระบบบริหาร เพื่อทำหน้าที่หลักในการตรวจสอบการดำเนินงานภายในกรม สนับสนุนการปฏิบัติงานของกรม พัฒนาการบริหารของกรมให้เกิดผลสัมฤทธิ์ มีประสิทธิภาพ คุ่มค่า

๖. หน่วยงานตามโครงสร้างกรมสนับสนุนบริการสุขภาพ

โครงสร้างกรมสนับสนุนบริการสุขภาพ



๗. พันธกิจ กรมสนับสนุนบริการสุขภาพ



๘. แผนปฏิบัติราชการกรมสนับสนุนบริการสุขภาพ ระยะ ๕ (๒๕๖๖ – ๒๕๗๐)



๙. หลักธรรมาภิบาลของการบริหารกิจการบ้านเมืองที่ดี ๑๐ ประการ



กรมสนับสนุนบริการสุขภาพมีนโยบายกำกับองค์กรที่ดี เพื่อให้ตอบสนองต่อหลักธรรมาภิบาลของการบริหารกิจการบ้านเมืองที่ดี ดังนี้

๑. ด้านรัฐ สังคมและสิ่งแวดล้อม การสร้างระบบการมีส่วนร่วมของภาคีเครือข่ายด้านสุขภาพ โดยมุ่งเน้นการหาฉันทมติที่เกิดประโยชน์ต่อสังคมไทย

๒. ด้านผู้รับบริการและผู้มีส่วนได้ส่วนเสีย

๑) มุ่งมั่นสร้างจิตสำนึกในการให้บริการ สามารถตอบสนองความต้องการของผู้รับบริการ และผู้มีส่วนได้ส่วนเสียอย่างเสมอภาค

๒) พัฒนาระบบการเรียนรู้ความต้องการและความคาดหวังของผู้รับบริการและผู้มีส่วนได้ส่วนเสีย เพื่อสามารถตอบสนองได้ครอบคลุมทุกกลุ่ม

๓) ให้ความสำคัญกับกระบวนการจัดการข้อร้องเรียน ข้อเสนอแนะคำชมเชยเกี่ยวกับบริการ ของผู้รับบริการและผู้มีส่วนได้ส่วนเสีย

๓. ด้านองค์กร

๑) มุ่งมั่นในการดำเนินงานตามภารกิจขององค์กรให้เป็นที่ยอมรับของสังคม และบรรลุผลสัมฤทธิ์ โดยใช้ทรัพยากรให้เกิดประโยชน์สูงสุดและเกิดความคุ้มค่า

๒) สร้างและสนับสนุนการมีส่วนร่วมของทีมนักวิชาการเพื่อให้องค์กรมีความเข้มแข็ง สามารถผลิตผลงานที่มีคุณภาพและเกิดประโยชน์สูงสุด

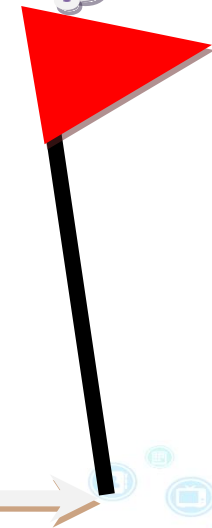
๓) ส่งเสริมให้เกิดระบบสร้างจิตสำนึก คุณธรรม จริยธรรมในการปฏิบัติภารกิจของบุคลากร โดยยึดหลักธรรมาภิบาล

๔. ด้านผู้ปฏิบัติงาน

๑) มุ่งมั่นส่งเสริมให้บุคลากร มีสมรรถนะที่สามารถตอบสนองความต้องการและความคาดหวังของผู้รับบริการ โดยให้กระบวนการบริหารจัดการจัดการความรู้ที่เหมาะสม

๒) เสริมสร้างบรรยากาศการเรียนรู้ขององค์กร เพื่อเป็นองค์กรแห่งการเรียนรู้

การดำเนินงานของศูนย์สนับสนุนบริการสุขภาพที่ ๕ กรมสนับสนุนบริการสุขภาพ





ศูนย์สนับสนุนบริการสุขภาพที่ 5
กรมสนับสนุนบริการสุขภาพ กระทรวงสาธารณสุข

วิสัยทัศน์ (Vision)

“พิทักษ์และคุ้มครองสิทธิผู้บริโภคด้านระบบบริการสุขภาพและ
เสริมสร้างภูมิคุ้มกันด้านสุขภาพภาคประชาชนในเขตสุขภาพที่ 5”



กรมสนับสนุนบริการสุขภาพ
สำนักงานสนับสนุนบริการสุขภาพเขต ๕ จังหวัดราชบุรี

ภารกิจศูนย์สนับสนุนบริการสุขภาพที่ 5

1. ขับเคลื่อนยุทธศาสตร์การคุ้มครองผู้บริโภคด้านระบบบริการสุขภาพและระบบบริการสุขภาพภาคประชาชน
2. ควบคุม กำกับ ติดตามระบบบริการสุขภาพและระบบสุขภาพภาคประชาชนให้เป็นไปตามมาตรฐาน
3. ศึกษา วิเคราะห์ วิจัย พัฒนา และถ่ายทอดองค์ความรู้ เทคโนโลยีและนวัตกรรมในระบบบริการสุขภาพและสุขภาพภาคประชาชน
4. สร้างเสริมการบูรณาการกับภาคีเครือข่าย
5. พัฒนาองค์กรสู่การบริหารจัดการที่เป็นเลิศ

วัฒนธรรมองค์กร

“เป็นหน่วยงานที่น่าองค์ความรู้มาปฏิบัติงานด้วยความเชี่ยวชาญของทีมนุคลากรคุณภาพสูง มีมาตรฐาน
ในการปฏิบัติงาน”

ค่านิยม

- | | | |
|-----------------------------------|-----------------------|----------------|
| ส. | บ. | ส. |
| High acapacity | Satisfied Hospitality | Strong Harmony |
| สมรรถนะเป็นฐาน สร้างสรรค์สิ่งใหม่ | บริการด้วยใจ | ไฟสามัคคี |

➤ ข้อมูลสถานบริการสาธารณสุขในเขตพื้นที่จำแนกตามรายจังหวัด

จังหวัด	โรงพยาบาลศูนย์ / โรงพยาบาลทั่วไป		โรงพยาบาลชุมชน	
	จำนวน	เตียง	จำนวน	เตียง
ราชบุรี	๔	๑,๘๗๓	๙	๔๖๕
สมุทรสาคร	๓	๑,๑๑๕	-	-
สมุทรสงคราม	๑	๒๙๙	๒	๑๒๖
นครปฐม	๒	๑,๐๑๐	๑๐	๑,๓๗๐
กาญจนบุรี	๒	๘๓๗	๑๕	๗๖๖
สุพรรณบุรี	๒	๙๔๒	๘	๖๖๔
เพชรบุรี	๑	๔๓๙	๘	๓๔๒
ประจวบคีรีขันธ์	๒	๕๙๔	๙	๕๕๐

ข้อมูลประชากรเพศชาย - หญิง จำแนกตามรายจังหวัด

จังหวัด	ชาย	หญิง	รวม
ราชบุรี	๔๒๑,๘๐๗	๔๔๖,๓๐๐	๘๖๘,๑๐๗
สมุทรสาคร	๒๘๒,๒๕๘	๓๐๔,๓๘๒	๕๘๖,๖๔๐
สมุทรสงคราม	๙๙,๖๘๔	๙๑,๐๔๓	๑๙๐,๗๒๗
นครปฐม	๔๔๒,๗๑๖	๔๗๙,๔๙๑	๙๒๒,๒๐๗
กาญจนบุรี	๔๔๘,๖๙๐	๔๕๕,๗๕๓	๙๐๔,๔๔๓
สุพรรณบุรี	๔๐๒,๕๔๒	๔๓๒,๒๙๖	๘๓๔,๘๓๘
เพชรบุรี	๒๓๒,๘๗๔	๒๔๙,๙๖๗	๔๘๒,๘๔๑
ประจวบคีรีขันธ์	๒๗๔,๑๖๒	๒๗๙,๒๐๗	๕๕๓,๓๖๙
รวม	๒,๖๐๔,๗๓๓	๒,๗๒๘,๔๓๙	๕,๓๓๓,๑๗๒

➤ ข้อมูลจำนวนอำเภอ ตำบล หมู่บ้าน และ อสม.ประจำหมู่บ้าน และอาสาสมัครประจำครอบครัว

จังหวัด	อำเภอ	ตำบล	หมู่บ้าน	อสม.หมอบประจำบ้าน	อาสาสมัครประจำครอบครัว
ราชบุรี	๑๐	๑๐๔	๙๗๕	๙๗๘	๕,๖๙๕
สมุทรสาคร	๓	๔๐	๒๙๐	๒๙๐	๗,๔๐๓
สมุทรสงคราม	๓	๓๖	๒๘๔	๒๘๔	๕,๖๙๕
นครปฐม	๗	๑๐๖	๙๐๔	๙๓๐	๓,๙๘๖
กาญจนบุรี	๑๓	๙๘	๙๕๙	๙๕๙	๑,๗๐๙
สุพรรณบุรี	๑๐	๑๑๐	๑,๐๐๘	๑,๐๐๘	๑,๗๐๙
เพชรบุรี	๘	๙๓	๖๘๔	๖๙๘	๔,๕๕๖
ประจวบคีรีขันธ์	๘	๔๘	๔๓๕	๔๓๕	๔,๕๕๖
รวม	๖๒	๖๓๕	๕,๕๓๙	๕,๕๘๒	๓๕,๓๐๙

ในส่วนของแผนปฏิบัติการราชการในปีงบประมาณ ๒๕๖๗ การดำเนินงานหลักยังคงเน้นงานตามภารกิจหลักที่สำคัญอย่างต่อเนื่อง นอกจากงานที่สำคัญตามภารกิจหลักที่ได้กล่าวไปเบื้องต้นนี้แล้ว งานในภารกิจพิเศษตามนโยบายของกระทรวงสาธารณสุขที่มุ่งเน้นให้ความสำคัญสูงสุดต่อการพัฒนางานสาธารณสุขตามแนวพระราชดำริ ซึ่งศูนย์สนับสนุนบริการสุขภาพที่ ๕ ได้รับผิดชอบโครงการสุศาลาพระราชทานโรงเรียนตำรวจตระเวนชายแดน จำนวน ๙ แห่ง ซึ่งอยู่ในพื้นที่ชายแดน ๓ จังหวัด คือ จังหวัดกาญจนบุรี จังหวัดเพชรบุรี และจังหวัดประจวบคีรีขันธ์ ซึ่งกรมได้สนองงานตามโครงการพระราชดำริมาอย่างต่อเนื่องด้วยดี เพื่อให้ครอบครัวกลุ่มเป้าหมายและสามารถพัฒนาคุณภาพชีวิตประชาชนให้ดีขึ้นอย่างยั่งยืน

แผนที่ยุทธศาสตร์ศูนย์สนับสนุนบริการสุขภาพที่ ๕



ภารกิจ และหน้าที่รับผิดชอบของหน่วยงาน


กลุ่มบริหารงานทั่วไป

๑. งานบริหารธุรการและสารบรรณ
๒. งานบริหารงานบุคคล
๓. งานบริหารการใช้งบประมาณการเงินและบัญชีงานพัสดุ
๔. งานควบคุมภายในและการบริหารความเสี่ยง
๕. งานดูแลอาคารสถานที่และยานพาหนะ
๖. งานบริหารจัดการเทคโนโลยีสารสนเทศและประชาสัมพันธ์
๗. งานจัดทำแผนปฏิบัติการ และคำขออนุมัติงบประมาณประจำปี
๘. งานติดตาม กำกับ ประเมินผลการปฏิบัติงาน ตามแผนงาน โครงการและงบประมาณ
๙. งานคำรับรองการปฏิบัติราชการ
๑๐. งานกิจกรรม/โครงการพิเศษตามนโยบาย/โครงการและงบประมาณ
๑๑. งานตรวจราชการและนิเทศงาน
๑๒. งานอื่นตามที่ได้รับมอบหมาย


กลุ่มสุขศึกษาและสุขภาพภาคประชาชน

๑. งานบริหารจัดการการพัฒนาศักยภาพภาคีเครือข่าย
๒. งานเฝ้าระวังเตือนภัยด้านระบบสุขภาพภาคประชาชนและพัฒนาพฤติกรรมสุขภาพ
๓. งานส่งเสริม สนับสนุน พัฒนาการดำเนินงานสุขศึกษา
๔. งานส่งเสริม สนับสนุน กลไก รูปแบบ การดำเนินงานด้านการสาธารณสุขมูลฐานและ พัฒนาพฤติกรรมสุขภาพ รวมทั้งนิเทศ กำกับ ติดตาม และประเมินผล
๕. งานตรวจประเมินและรับรองมาตรฐานระบบบริการสุขภาพด้านสุขศึกษาและพัฒนาพฤติกรรมสุขภาพ
๖. พัฒนาวิชาการระดับเขต
๗. พัฒนาภาคีเครือข่ายระดับเขต
๘. งานอื่นตามที่ได้รับมอบหมาย


กลุ่มวิศวกรรมทางการแพทย์

๑. งานส่งเสริม สนับสนุน ให้คำปรึกษา บริการวิชาการ และวิชาชีพเกี่ยวกับวิศวกรรมในระบบบริการสุขภาพ
๒. งานทดสอบเครื่องมือแพทย์ตามมาตรฐาน
๓. งานจัดระบบวิศวกรรมทางการแพทย์และสาธารณสุข
๔. งานตรวจประเมินและรับรองมาตรฐานระบบบริการสุขภาพด้านวิศวกรรมทางการแพทย์และสาธารณสุข
๕. งานกำหนดคุณลักษณะเฉพาะเครื่องมือแพทย์และครุภัณฑ์ทางการแพทย์
๖. งานพัฒนาเครือข่ายด้านวิศวกรรมทางการแพทย์และสาธารณสุข (Training Center)
๗. งานประเมินความเหมาะสมการใช้เทคโนโลยีทางการแพทย์และสาธารณสุข
๘. งานเฝ้าระวังระบบสื่อสารสาธารณสุข
๙. พัฒนาวิชาการระดับเขต
๑๐. พัฒนาเครือข่ายระดับเขต
๑๑. งานอื่นตามที่ได้รับมอบหมาย

ภารกิจ และหน้าที่รับผิดชอบของหน่วยงาน (ต่อ)

กลุ่มอาคารและสภาพแวดล้อม

๑. งานอำนวยการก่อสร้างระดับเขต
๒. งานควบคุมการก่อสร้าง
๓. งานออกแบบและแก้ไขแบบแปลนระดับเขต
๔. งานประมาณราคา และปรับรายการเพิ่ม ลด ราคา ค่าก่อสร้าง
๕. งานสำรวจข้อมูลเพื่อจัดทำผังหลัก
๖. งานตรวจประเมินและรับรองมาตรฐานระบบบริการสุขภาพด้านอาคารและสภาพแวดล้อม สาธารณสุข
๗. งานให้ความรู้ คำแนะนำ คำปรึกษาด้านอาคารและสภาพแวดล้อมสาธารณสุข
๘. งานประสานความร่วมมือภาคีเครือข่ายด้านอาคารและสภาพแวดล้อม
๙. งานตรวจสอบวิศวกรรมความปลอดภัยในโรงพยาบาล
๑๐. งานตรวจสอบวิศวกรรมสุขาภิบาลและสิ่งแวดล้อม
๑๑. พัฒนาวิชาการระดับเขต
๑๒. พัฒนาภาคีเครือข่ายระดับเขต
๑๓. งานอื่นตามที่ได้รับมอบหมาย



กลุ่มคุ้มครองผู้บริโภคด้านบริการสุขภาพ

๑. งานดำเนินการตามกฎหมายที่อยู่ในความรับผิดชอบของกรม
๒. งานจัดการข้อร้องเรียนด้านการคุ้มครองผู้บริโภคด้านระบบบริการสุขภาพร่วมกับหน่วยงาน ที่เกี่ยวข้องในพื้นที่
๓. งานส่งเสริม สนับสนุน พัฒนายกระดับมาตรฐานสถานพยาบาลสถานประกอบการ เพื่อสุขภาพ และสถานบริการสุขภาพอื่นๆ
๔. งานเฝ้าระวังการดำเนินงานคุ้มครองผู้บริโภคด้านบริการสุขภาพ
๕. งานอนุญาต ขึ้นทะเบียนผู้ประกอบการผู้ดำเนินการและผู้ให้บริการในภารกิจของกรม
๖. งานกำกับ ติดตาม ประเมินผลการดำเนินงานคุ้มครองผู้บริโภคด้านระบบบริการสุขภาพ
๗. งานสร้างและพัฒนาเครือข่ายการคุ้มครองผู้บริโภคด้านบริการสุขภาพ
๘. งานให้คำปรึกษาด้านการคุ้มครองผู้บริโภคด้านระบบบริการสุขภาพ
๙. พัฒนาวิชาการระดับเขต
๑๐. พัฒนาภาคีเครือข่ายระดับเขต
๑๑. งานอื่นตามที่ได้รับมอบหมาย

ทิศทางการดำเนินงานของกรมสนับสนุนบริการสุขภาพ ประจำปีงบประมาณ พ.ศ.๕๖๖๗

ตามแผนปฏิบัติราชการ ระยะ ๕ ปี กรมสนับสนุนบริการสุขภาพ

วิสัยทัศน์ “เป็นองค์กรหลักคุ้มครองผู้บริโภค และส่งเสริมผู้ประกอบการด้านบริการสุขภาพเพื่อประชาชนมีสุขภาพดี ชุมชนมีศักยภาพในการพึ่งพาตนเอง”

พันธกิจ “มุ่งมั่นส่งเสริม พัฒนา และอภิบาล ระบบบริการสุขภาพให้ได้มาตรฐานสากล โดยการมีส่วนร่วมของทุกภาคส่วนอย่างต่อเนื่อง”

ประเด็นยุทธศาสตร์ที่ ๑ พัฒนาและยกระดับสถานพยาบาลภาครัฐ เอกชน และสถานประกอบการเพื่อสุขภาพให้มีมาตรฐานตามที่กำหนด

๑.๑ เป้าหมายประสงค์เชิงยุทธศาสตร์

๑) สถานพยาบาลภาครัฐ เอกชนและสถานประกอบการเพื่อสุขภาพมีคุณภาพตามมาตรฐานที่กำหนด

๑.๑.๑ กลยุทธ์

- ๑) พัฒนาและยกระดับเกณฑ์มาตรฐานระบบบริการสุขภาพให้เป็นมาตรฐานหลักของประเทศไทยและ
- ๒) พัฒนาและยกระดับสถานพยาบาลภาครัฐ เอกชน และสถานประกอบการเพื่อสุขภาพให้ผ่านการรับรองคุณภาพตามมาตรฐานที่กำหนด

๑.๒ เป้าหมายประสงค์เชิงยุทธศาสตร์

๑) จัดตั้งและพัฒนาศูนย์ความเป็นเลิศ การคุ้มครองผู้บริโภคด้านระบบบริการสุขภาพ (excellence center)

๑.๑.๒ กลยุทธ์

๑) จัดตั้ง พัฒนาและยกระดับศูนย์ความเป็นเลิศการคุ้มครองผู้บริโภคด้านระบบบริการสุขภาพ

๑.๓ เป้าหมายประสงค์เชิงยุทธศาสตร์

๑) ประชาชนได้รับบริการด้านสุขภาพที่ปลอดภัย

๑.๑.๓ กลยุทธ์

- ๑) พัฒนาระบบการเฝ้าระวังการคุ้มครองผู้บริโภคด้านระบบบริการสุขภาพ
- ๒) การพัฒนาและการบังคับใช้ให้มีประสิทธิภาพ

ประเด็นยุทธศาสตร์ที่ ๒ พัฒนาอุตสาหกรรมและบริการทางการแพทย์

๒.๑.๑ เป้าหมายประสงค์เชิงยุทธศาสตร์

๑) อุตสาหกรรมการแพทย์อุตสาหกรรมบริการทางการแพทย์ และการท่องเที่ยวเชิงสุขภาพมีศักยภาพในการแข่งขันในระดับนานาชาติ

๒.๑.๒ กลยุทธ์

๑) ส่งเสริมและพัฒนาผู้ประกอบการกลุ่มเป้าหมายให้มีศักยภาพในการแข่งขันด้านอุตสาหกรรมและบริการทางการแพทย์และการท่องเที่ยวเชิงสุขภาพ

ประเด็นยุทธศาสตร์ที่ ๓ : พัฒนาและยกระดับการจัดการสุขภาพภาคประชาชนโดยการมีส่วนร่วมของประชาชนและเครือข่าย

๓.๑.๑ เป้าหมายประสงค์เชิงยุทธศาสตร์

- ๑) พัฒนาศักยภาพกำลังคนภาคประชาชนด้านจัดการสุขภาพ

๓.๑.๒ กลยุทธ์

- ๑) กำลังคนภาคจัดการสุขภาพพัฒนาศักยภาพประชาชนด้านการจัดการสุขภาพ
๒) พัฒนาศักยภาพภาคีเครือข่ายสุขภาพชุมชนด้านการจัดการมีส่วนร่วม
๓) การจัดตั้งและพัฒนาศูนย์ความเป็นเลิศด้านสุขศึกษาและภาคประชาชน

ประเด็นยุทธศาสตร์ที่ ๔ : พัฒนาองค์กรให้เป็นองค์กรสมรรถนะสูงตามหลักธรรมาภิบาล

๔.๑.๑ เป้าหมายประสงค์เชิงยุทธศาสตร์

- ๑) กรมสนับสนุนบริการสุขภาพเป็นองค์กรสมรรถนะสูงตามหลักธรรมาภิบาล

๔.๑.๒ กลยุทธ์

- ๑) บริหารจัดการอัตรากำลัง และพัฒนาศักยภาพบุคลากรสู่ความเป็นเลิศ
๒) พัฒนากรมสนับสนุนบริการสุขภาพให้เป็นองค์กรแห่งการเรียนรู้
๓) พัฒนาองค์กรให้เป็นองค์กรธรรมาภิบาล

๒.๑.๑ เป้าหมายประสงค์เชิงยุทธศาสตร์

๑) อุตสาหกรรมการแพทย์อุตสาหกรรมบริการทางการแพทย์ และการท่องเที่ยวเชิงสุขภาพมีศักยภาพในการแข่งขันในระดับนานาชาติ

๒.๑.๒ กลยุทธ์

๑) ส่งเสริมและพัฒนาผู้ประกอบการกลุ่มเป้าหมายให้มีศักยภาพในการแข่งขันด้านอุตสาหกรรมและบริการทางการแพทย์และการท่องเที่ยวเชิงสุขภาพ

เป้าหมายการให้บริการกรมสนับสนุนบริการสุขภาพ

๑. สถานบริการสุขภาพภาครัฐ ภาคเอกชน สถานประกอบการเพื่อสุขภาพ และ ผู้ประกอบโรคศิลปะ มีคุณภาพตามมาตรฐานและประชาชนผู้รับบริการ

ในระบบบริการสุขภาพได้รับการคุ้มครอง

๒. ประชาชนสามารถพึ่งตนเองด้านสุขภาพ

๓. เพื่อเป็นค่าใช้จ่ายในการดำเนินการภาครัฐ

เป้าหมายการให้บริการตามแผนบูรณาการ (ดำเนินงานร่วมกับหน่วยงานและกระทรวงเจ้าภาพหลักอื่น)

๑. วิจัยเพื่อสร้าง/สะสมองค์ความรู้ที่มีศักยภาพ

๒. รายได้จากการท่องเที่ยวเพิ่มขึ้น

๓. ลดปัญหาการทุจริตในสังคมไทย

๑. แผนงานพื้นฐาน เพื่อดำเนินงานตาม ๓ ผลผลิต และกิจกรรมหลัก ดังนี้

ผลผลิตที่ ๑ : การคุ้มครองผู้บริโภคด้านผลิตภัณฑ์สุขภาพและบริการสุขภาพ

กิจกรรมหลักที่ ๑ : บริหารจัดการองค์กร

กิจกรรมหลักที่ ๒ : สนับสนุนการดำเนินงานด้านเทคโนโลยีสารสนเทศและการสื่อสาร

กิจกรรมหลักที่ ๓ : ส่งเสริม พัฒนา และกำกับดูแลการคุ้มครองผู้บริโภคด้านระบบบริการสุขภาพ

ผลผลิตที่ ๒ : การคุ้มครองผู้บริโภคด้านผลิตภัณฑ์สุขภาพและบริการสุขภาพ

กิจกรรมหลัก : ส่งเสริม พัฒนา และกำกับดูแลการคุ้มครองผู้บริโภคด้านระบบบริการสุขภาพ

ผลผลิตที่ ๓ : ๑) ภาควิชาเครือข่ายได้รับการส่งเสริม พัฒนา ให้มีศักยภาพในการดำเนินการจัดการสุขภาพและพฤติกรรมสุขภาพที่เหมาะสมในชุมชน

๒) เงินอุดหนุนโครงการสนับสนุนองค์กรเอกชนสาธารณสุขประโยชน์ในการพัฒนาสาธารณสุข (งบอุดหนุนทั่วไป)

กิจกรรมหลัก : ส่งเสริม พัฒนา สนับสนุน อาสาสมัครสาธารณสุขประจำหมู่บ้าน (อสม.) ภาควิชาเครือข่ายในการจัดการสุขภาพชุมชน และพัฒนาความรู้ด้านสุขภาพแก่ประชาชนกลุ่มเป้าหมาย (งบดำเนินงาน, งบอุดหนุนทั่วไป)

๒. ยุทธศาสตร์สร้างเสริมให้คนมีสุขภาพที่ดี ดังนี้

ผลผลิต/โครงการ ๑ : โครงการพระราชดำริและเฉลิมพระเกียรติ

กิจกรรมหลักที่ ๑ : ส่งเสริมและพัฒนาโครงการอันเนื่องมาจากพระราชดำริ

ผลผลิต/โครงการ ๒ : โครงการพัฒนาและสร้างเสริมศักยภาพคนทุกกลุ่มวัย

กิจกรรมหลัก ๑ : พัฒนาประชาชนให้มีศักยภาพในการจัดการสุขภาพตนเองที่ถูกต้องเหมาะสม

กิจกรรมหลัก ๒ : ส่งเสริมและพัฒนาตำบลจัดการคุณภาพสู่การพัฒนาคุณภาพชีวิตอย่างยั่งยืน

ผลผลิต/โครงการ ๓ : โครงการยกระดับมาตรฐานบริการสุขภาพรองรับการแข่งขันอุตสาหกรรมทางการแพทย์

กิจกรรมหลัก ๓ : พัฒนาและยกระดับมาตรฐานสถานพยาบาล และสถานประกอบการเพื่อสุขภาพ เข้าสู่มาตรฐานสากลรองรับการแข่งขันอุตสาหกรรมทางการแพทย์ครบวงจร

๓. แผนงานบูรณาการ

ผลผลิต/โครงการ ๑ : โครงการพัฒนาระบบบริการบำบัดรักษาผู้ป่วยยาเสพติด

กิจกรรมหลัก : คชจ.ในการเพิ่มประสิทธิภาพการดูแลผู้ใช้ยาเสพติดและผู้ติดยาเสพติดหลังการบำบัดรักษาเพื่อคืนคนดีสู่สังคม

๔. แผนงานบูรณาการ บูรณาการต่อต้านการทุจริตและประพฤติมิชอบ

ผลผลิต/โครงการ ๒ : โครงการยกระดับพัฒนาการประเมินคุณธรรมและความโปร่งใสในการดำเนินงานของหน่วยงานภาครัฐ

กิจกรรมหลัก ๑ : ปลุกฝังวิถีคิด ปลุกจิตสำนึก ให้มีวัฒนธรรมและพฤติกรรมซื่อสัตย์สุจริต

กิจกรรมหลัก ๒ : ค่าป่วยการในการปฏิบัติหน้าที่ของอาสาสมัครสาธารณสุขประจำหมู่บ้าน(อสม.) สำหรับกรมบัญชีกลางเบิกจ่ายตรงให้กับ อสม.เท่านั้น

นโยบายการดำเนินงาน โดย อธิบดีกรมสนับสนุนบริการสุขภาพ (นายแพทย์สุระ วิเศษศักดิ์)

โดยอธิบดีกรม สบส.ได้มอบนโยบายการดำเนินงานที่มุ่งเน้นการพัฒนางานด้านสาธารณสุข ใน ๘ ด้าน ได้แก่ การพัฒนางานตามแนวพระราชดำริและเฉลิมพระเกียรติ การสื่อสาร สร้างความรอบรู้ด้านสุขภาพแก่ประชาชน เสริมสร้างศักยภาพการแพทย์ปฐมภูมิ คุ่มครองผู้บริโภครจากการรับบริการสุขภาพ พัฒนวัตกรรมการบริการทางการแพทย์ ยกกระตือรือร้นการออกแบบโรงพยาบาลให้มีความทันสมัย เหมาะสม รองรับสถานการณ์ปัจจุบัน และนำเทคโนโลยีมาใช้ในการออกแบบเพื่อให้เกิดความรวดเร็ว ลดข้อผิดพลาด เพิ่มมูลค่าทางเศรษฐกิจสุขภาพผ่านการให้บริการทางการแพทย์ที่มีศักยภาพสูง และการท่องเที่ยวเชิงสุขภาพ และพัฒนาองค์กรสู่การเป็น องค์กรดิจิทัล (Digital Department)

วิสัยทัศน์กระทรวงสาธารณสุข : “เป็นองค์กรหลักด้านสุขภาพ ที่รวมพลังสังคม เพื่อประชาชนสุขภาพดี”

วิสัยทัศน์กรมสนับสนุนบริการสุขภาพ : “เป็นองค์กรหลักคุ่มครองผู้บริโภคและส่งเสริมผู้ประกอบการด้านบริการสุขภาพ เพื่อประชาชนมีสุขภาพดี ชุมชนมีศักยภาพในการพึ่งพาตนเอง”

พันธกิจกระทรวงสาธารณสุข : “พัฒนาและอภิบาลระบบสุขภาพอย่างมีส่วนร่วมและยั่งยืน”

พันธกิจกรมสนับสนุนบริการสุขภาพ : “มุ่งมั่นส่งเสริม พัฒนา และ อภิบาล ระบบบริการสุขภาพให้ได้มาตรฐานสากล โดยการมีส่วนร่วมของทุกภาคส่วนอย่างต่อเนื่อง”

ค่านิยมกระทรวงสาธารณสุข : “MOPH” (๑) M-Mastery หมายถึง เป็นนายตนเอง (๒) O-Originality หมายถึง เร่งสร้างสิ่งใหม่ (๓) P-People Centered Approach หมายถึง ใส่ใจประชาชน (๔) H-Humility หมายถึง ถ่อมตนอ่อนน้อม

ค่านิยมกรมสนับสนุนบริการสุขภาพ : “สบส. ส หมายถึง สมรรถนะเป็นฐาน บ. หมายถึง บริการด้วยใจ ส. หมายถึง ใสสามัคคี”

เป้าหมายกระทรวงสาธารณสุข : “ประชาชนสุขภาพดี เจ้าหน้าที่มีความสุข ระบบสุขภาพยั่งยืน”

เป้าหมายกรมสนับสนุนบริการสุขภาพ : “๑.ประชาชนได้รับบริการสุขภาพที่มีมาตรฐาน คุณภาพ ปลอดภัย และสมประโยชน์ และ ๒.ประชาชนทุกคนสามารถดูแลสุขภาพตนเองและชุมชนจัดการสุขภาพเพื่อการพึ่งตนเองด้านสุขภาพได้”

ยุทธศาสตร์ด้านสาธารณสุข ๒๐ ปี กระทรวงสาธารณสุขมี ๔ ยุทธศาสตร์ ๑๖ แผนงาน ๔๘ โครงการ และ ๒๕๖๖ ได้มอบหมายให้กรมสนับสนุนบริการสุขภาพ รับผิดชอบ ๔ ตัวชี้วัด ตามยุทธศาสตร์ ดังนี้

ยุทธศาสตร์ส่งเสริมสุขภาพและป้องกันโรคเป็นเลิศ (Prevention & Promotion Excellence)

แผนงานที่ ๑ การพัฒนาคุณภาพชีวิตคนไทยทุกกลุ่มวัย (ด้านสุขภาพ)

โครงการพัฒนาและสร้างเสริมศักยภาพคนไทยกลุ่มวัยผู้สูงอายุ

ตัวชี้วัดลำดับที่ ๑๒ : ร้อยละของตำบลที่มีระบบส่งเสริมสุขภาพดูแลผู้สูงอายุ ผู้พิการ และผู้ด้อยโอกาส และการดูแลระยะยาวในชุมชน (Long Term Care) ผ่านเกณฑ์

แผนงานที่ ๓ การลดปัจจัยเสี่ยงด้านสุขภาพ

โครงการคุ้มครองผู้บริโภคด้านผลิตภัณฑ์สุขภาพและบริการสุขภาพ

ตัวชี้วัดลำดับที่ ๒๗ : ร้อยละของสถานพยาบาลและสถานประกอบการเพื่อสุขภาพผ่านเกณฑ์มาตรฐานตามที่
กฎหมายกำหนด

ยุทธศาสตร์บริการเป็นเลิศ (Service Excellence)

แผนงานที่ ๑๐ ประเทศไทย ๔.๐ ด้านสาธารณสุข

โครงการพัฒนาสถานบริการด้านสุขภาพ

ตัวชี้วัดลำดับที่ ๖๕ : ร้อยละของสถานบริการด้านสุขภาพกลุ่มเป้าหมายได้รับการส่งเสริมพัฒนาองค์ความรู้
ด้านมาตรฐานสถานพยาบาลระดับสากล

ยุทธศาสตร์บุคลากรเป็นเลิศ (People Excellence)

แผนงานที่ ๑๑ การพัฒนาระบบบริหารจัดการกำลังคนด้านสุขภาพ

โครงการพัฒนาการวางแผนกำลังคนด้านสุขภาพ

ตัวชี้วัดลำดับที่ ๗๘ : ร้อยละของครอบครัวที่มีศักยภาพในการดูแลสุขภาพตนเองได้ตามเกณฑ์ที่กำหนด

แนวทางและมาตรการในการบริหารและควบคุมกำกับงบประมาณตามแผนงาน/โครงการตามแผนปฏิบัติการ กรมสนับสนุนบริการสุขภาพ

เพื่อให้การดำเนินงานการบริหารแผนงาน/โครงการ และการควบคุมกำกับงบประมาณ ปี ๒๕๖๗ เป็นไปอย่างมีประสิทธิภาพ สอดคล้องกับการบริหารงบประมาณด้วยระบบอิเล็กทรอนิกส์ (ระบบSMART๖๗) ศูนย์สนับสนุนบริการสุขภาพที่ ๕ จึงมีแนวทาง ดังนี้

๑. การบริหารแผนงาน/โครงการตามแผนปฏิบัติการฯ และการควบคุมกำกับงบประมาณ จะเริ่มดำเนินการตั้งแต่วันที่ ๑ ตุลาคม ๒๕๖๗ เป็นต้นไป

๒. ผลการดำเนินงานตามแผนงาน/โครงการ และการเบิกจ่ายงบประมาณของหน่วยงาน โดยจะต้องบันทึกข้อมูลโครงการ/กิจกรรมตามแผนปฏิบัติการลงในระบบอิเล็กทรอนิกส์ (ระบบSMART๖๗) โดยมีรายละเอียดรหัสงบประมาณกิจกรรม/โครงการ งบประมาณที่ได้รับจัดสรร รหัสต้นทุน(รหัสกิจกรรมย่อย ๓ หลัก) ครอบคลุมรวมถึงกรณีหน่วยงานมีการโอนงบประมาณให้กับหน่วยงานส่วนภูมิภาคหรือโอนให้กับหน่วยงานนอกสังกัดกรม จะต้องจัดทำแผนการใช้จ่ายงบประมาณและการติดตามผลการดำเนินงานรวมถึงการแจ้งกำหนดวันที่สิ้นสุดการใช้จ่ายงบประมาณ เมื่อครบกำหนดแล้วหากมีงบประมาณคงเหลือให้หน่วยงานทำการโอนคืนกรมรหัส GFMS ผลการเบิกจ่ายงบประมาณ และงบประมาณคงเหลือ ซึ่งสามารถเข้าดูได้อย่างเปิดเผยต่อสาธารณะ (<http://๒๐๓.๑๕๗.๗.๔๘/๖๗>)

๓. กำหนดและมอบหมายผู้รับผิดชอบดำเนินการการควบคุมกำกับงบประมาณของหน่วยงาน รายงานผลการดำเนินงานในแต่ละเดือน รายงานผลการดำเนินงานตามตัวชี้วัดกรมสนับสนุนบริการสุขภาพ เพื่อติดตามกำกับให้หน่วยงานดำเนินการตามแผนฯ อย่างเคร่งครัด ให้ได้ผลการปฏิบัติงานที่มีประสิทธิภาพ

๔. หน่วยงานที่มีความประสงค์จะขอใช้งบประมาณ (ยืมเงินทตรง) และการจัดทำใบสั่งซื้อ (PO) จะต้องควบคุมกำกับงบประมาณตามรหัสที่ปรากฏในแผนปฏิบัติการของหน่วยงานก่อน โดยลงในระบบอิเล็กทรอนิกส์

ของกรมสนับสนุนบริการสุขภาพ (จัดทำ POS) แล้วจึงส่งเรื่องให้งานคลัง สำนักบริหารดำเนินการในระบบอิเล็กทรอนิกส์ของกรมบัญชีกลาง (ระบบGFMS)

๕. ให้ทุกหน่วยงานตรวจสอบผลการใช้จ่ายงบประมาณตามแผนปฏิบัติการในระบบอิเล็กทรอนิกส์ (ระบบ SMART๖๗) เพื่อให้ได้ข้อมูลที่ทันสมัย ถูกต้อง

๖. หากมีข้อขัดข้อง ด้านระบบ ติดต่อ ศูนย์สนับสนุนบริการสุขภาพที่ ๕ โทร. ๐๓๒-๓๓๗๒๕๘

- ด้านผลการใช้จ่ายงบประมาณ ติดต่อ กลุ่มบริหารทั่วไป โทร.๐๓๒๓๓๗๒๕๘ (นางสาวนัยนา หมอหวัด นักจัดการงานทั่วไปปฏิบัติชำนาญการ)

- ด้านแผนปฏิบัติการ ติดต่อ กลุ่มบริหารงานทั่วไป โทร.๐๓๒๓๓๗๒๕๘ (นางสาวสิริกัญญา ดุชาตรีรัมย์ นักวิเคราะห์นโยบายและแผน)

หรือ หน่วยงานส่วนกลางผู้ดูแลรับผิดชอบระบบโดยตรง กลุ่มเทคโนโลยีสารสนเทศและการสื่อสาร สำนักบริหาร โทร.๐๒ ๑๙๓๗๐๐๐ ต่อ ๑๘๒๐

แนวทางการติดตามงบดำเนินงาน กรมสนับสนุนบริการสุขภาพ ประจำปีงบประมาณ พ.ศ. ๒๕๖๗

วัตถุประสงค์: เพื่อติดตามผลการใช้จ่ายงบประมาณตามแผนปฏิบัติการที่มีการกำหนดไว้แล้ว และนำข้อมูลมาใช้หรือประกอบการตัดสินใจ แก้ไข ปรับปรุงวิธีการปฏิบัติงานเพื่อบรรลุประสิทธิผลและได้ผลสำเร็จตามเป้าหมายตัวชี้วัดที่กำหนดไว้

เป้าหมาย : หน่วยงานสังกัดกรมสนับสนุนบริการสุขภาพ ทั้งส่วนกลางและส่วนภูมิภาค รวม ๒๙ หน่วยงาน

กลไกการติดตาม :

๑. ให้หน่วยงานกำหนดผู้รับผิดชอบงบประมาณ ติดตามงบลงทุนของหน่วยงาน และบันทึกผลงานทั้งระบบ GFMS และระบบ SMART ๖๗ อย่างเคร่งครัด

๒. หน่วยงานส่งรายงานข้อมูลงบลงทุน ภายในวันที่ ๑๕ ของทุกเดือน โดยกำหนดส่งเป็นเอกสารราชการ ให้กับกลุ่มแผนงาน และส่งเป็นไฟล์อิเล็กทรอนิกส์ที่

fkpi@hss.mail.go.th

๓. กลุ่มแผนงาน สำนักบริหาร จะใช้ข้อมูลผลการเบิกจ่าย (ไม่รวม PO) จากระบบ GFMS เท่านั้น โดยใช้ข้อมูลตามสรุปการใช้เงินงบประมาณ ปี ๒๕๖๗ ของสำนักบริหาร (กลุ่มคลัง) สรุปทุกสิ้นเดือน นำเสนอผู้บริหารเพื่อประกอบการพิจารณาดำเนินการต่อไป

๔. ให้หน่วยงานมีการใช้จ่ายเป็นไปตามมาตรการการใช้จ่ายงบประมาณ พ.ศ.๒๕๖๗ ตามหลักเกณฑ์การเบิกจ่ายของสำนักงบประมาณ กำหนดให้ส่วนราชการวางแผนการใช้งบประมาณ ดังนี้

ระยะเวลา	งบรายจ่ายประจำ	งบลงทุน	ภาพรวม งบประมาณ.
ไตรมาสที่ ๑	๓๖%	๒๐%	๓๒%
ไตรมาสที่ ๒	๕๗%	๔๕%	๕๔%
ไตรมาสที่ ๓	๘๐%	๖๕%	๑๐๐%
ไตรมาสที่ ๔	๑๐๐%	๑๐๐%	๑๐๐%

๕. กรณีหน่วยงานมีเงินเหลือจ่ายขอให้ส่งคืนส่วนกลาง ตามมติการประชุมกรมสนับสนุนบริการสุขภาพ

➤ รหัสงบประมาณและรหัสกิจกรรมหลัก ปี ๒๕๖๗ (ใช้ของปีงบประมาณ พ.ศ.๒๕๖๖ พลางก่อน)

ผลผลิต/ โครงการ	รหัสงบประมาณ	ชื่อผลผลิต/โครงการ	รหัสกิจกรรมหลัก		
แผนงาน : บุคลากรภาครัฐ					
ผ ๑	๒๑๐๐๗๑๔๗๑๓๐๐ ๐๐๐๐	งบบุคลากรกรมสนับสนุนบริการสุขภาพ	ก.๑	๒๑๐๐๗XXXXQ๒ ๙๒๖	ค่าใช้จ่ายบุคลากรในการคุ้มครองผู้บริโภค
แผนงาน : พื้นฐานด้านการพัฒนาและเสริมสร้างศักยภาพทรัพยากรมนุษย์					
ผ ๒	๒๑๐๐๗๓๖๐๐๑๐๐ ๐๐๐๐	การคุ้มครองผู้บริโภคด้านผลิตภัณฑ์สุขภาพและ บริการสุขภาพ	ก.๑	๒๑๐๐๗XXXXQ๒ ๙๓๒	บริหารจัดการองค์กร
			ก.๒	๒๑๐๐๗XXXXQ๒ ๙๓๔	สนับสนุนการดำเนินงานด้านเทคโนโลยีสารสนเทศและการสื่อสาร
			ก.๓	๒๑๐๐๗XXXXQ๒ ๙๓๓	ส่งเสริม พัฒนา และกำกับดูแลการคุ้มครองผู้บริโภคด้านบริการ สุขภาพ
ผ ๓	๒๑๐๐๗๓๖๐๐๓๐๐ ๐๐๐๐	ภาคีเครือข่ายได้รับการส่งเสริม พัฒนา ให้มีศักยภาพ ในการดำเนินการจัดการสุขภาพและพฤติกรรม สุขภาพที่เหมาะสมในชุมชน	ก.๑	๒๑๐๐๗XXXXQ๒ ๙๓	ส่งเสริม พัฒนา สนับสนุน อาสาสมัครสาธารณสุขประจำหมู่บ้าน (อสม.) ภาคีเครือข่ายในการจัดการสุขภาพชุมชน และพัฒนาความ รอบรู้ด้านสุขภาพแก่ประชาชนกลุ่มเป้าหมาย
	๒๑๐๐๗๓๖๐๐๓๐๐ ๐๐๐๑	เงินอุดหนุนโครงการสนับสนุนองค์กรเอกชน สาธารณสุขประโยชน์ในการพัฒนาสาธารณสุข	ก.๑	๒๑๐๐๗XXXXQ๒ ๙๓๕	ส่งเสริม พัฒนา สนับสนุน อาสาสมัครสาธารณสุขประจำหมู่บ้าน (อสม.) ภาคีเครือข่ายในการจัดการสุขภาพชุมชน และพัฒนาความ รอบรู้ด้านสุขภาพแก่ประชาชนกลุ่มเป้าหมาย
แผนงาน : ยุทธศาสตร์เสริมสร้างให้คนมีสุขภาวะที่ดี					
ผ ๔	๒๑๐๐๗๓๓๐๒๘๐๐ ๐๐๐๐	โครงการพระราชดำริและเฉลิมพระเกียรติ	ก.๑	๒๑๐๐๗XXXXQ๒ ๙๒๘	ส่งเสริมและพัฒนาโครงการอันเนื่องมาจากพระราชดำริ
ผ ๕	๒๑๐๐๗๓๓๐๓๐๐๐	โครงการพัฒนาและเสริมสร้างศักยภาพของคนทุก	ก.๑	๒๑๐๐๗XXXXQ๒	พัฒนาประชาชนให้มีศักยภาพในการจัดการสุขภาพตนเองสุขภาพที่

	๐๐๐๐	กลุ่มวัย		๙๒๙	ถูกต้องเหมาะสม
			ก.๒	๒๑๐๐๗xxxxQ๒ ๙๓๐	ส่งเสริมและพัฒนาตำบลจัดการคุณภาพสู่การพัฒนาคุณภาพชีวิต ยั่งยืน
	๒๑๐๐๗๓๓๐๓๐๕๐ ๐๐๐๑	ค่าป่วยการในการปฏิบัติหน้าที่ของอาสาสมัคร สาธารณสุขประจำหมู่บ้าน (อสม.)	ก.๑	๒๑๐๐๗xxxxQ๒ ๙๒๙	พัฒนาประชาชนให้มีศักยภาพในการจัดการสุขภาพตนเองที่ เหมาะสม
ผ ๖	๒๑๐๐๗๓๓๐๓๑๐๐ ๐๐๐๐	โครงการยกระดับมาตรฐานบริการสุขภาพรองรับ การแข่งขันอุตสาหกรรมทางการแพทย์ครบวงจร	ก.๑	๒๑๐๐๗xxxxQ๒ ๙๓๑	พัฒนาระดับมาตรฐานสถานพยาบาลและสถานประกอบการเพื่อ สุขภาพเข้าสู่มาตรฐาน สากลรองรับการแข่งขันอุตสาหกรรมทางการแพทย์ ครบวงจร
ผลผลิต/ โครงการ	รหัสงบประมาณ	ชื่อผลผลิต/โครงการ	รหัสกิจกรรมหลัก		
แผนงาน : บูรณาการป้องกัน ปราบปราม และบำบัดรักษาผู้ติดยาเสพติด					
ผ ๗	๒๑๐๐๗๐๖๐๓๕๗๐ ๐๐๐๑	โครงการพัฒนาระบบบริการบำบัดรักษาผู้ป่วยยา เสพติด	ก.๑	๒๑๐๐๗xxxxQ๒ ๙๓๑	เพิ่มประสิทธิภาพการดูแลผู้ใช้ยาเสพติดและผู้ติดยาเสพติดหลังการ บำบัดรักษาเพื่อคืนคนดีสู่สังคม
แผนงาน : บูรณาการสร้างรายได้จากการท่องเที่ยว					
ผ ๘	๒๑๐๐๗๑๗๐๒๑๐๐ ๐๐๐๐	โครงการพัฒนาการท่องเที่ยวเชิงสุขภาพและ การแพทย์	ก.๑	๒๑๐๐๗xxxxQ๒ ๙๒๗	ส่งเสริม พัฒนา เมืองสุขภาพและการท่องเที่ยวเชิงสุขภาพ
แผนงาน : บูรณาการเตรียมความพร้อมเพื่อรองรับสังคมสูงวัย					
ผ ๙	๒๑๐๐๗๔๐๐๓๗๐๐ ๐๐๐๐	โครงการพัฒนาและสร้างเสริมศักยภาพคนไทยกลุ่ม วัยผู้สูงอายุ	ก.๑	๒๑๐๐๗xxxxQ๒ ๙๓๖	พัฒนาต้นแบบระบบดูแลผู้สูงอายุในชุมชนแบบไร้รอยต่อ
แผนงาน : บูรณาการต่อต้านการทุจริตและประพฤติมิชอบ					
ผ ๑๐	๒๑๐๐๗๕๗๐๑๙๐๐ ๐๐๐๐	โครงการประเมินคุณภาพความโปร่งใส	ก.๑	๒๑๐๐๗xxxxQ๒ ๙๓๗	ปลูกฝังจิตคิด ปลูกจิตสำนึก ให้มีวัฒนธรรมและพฤติกรรมสื่อสัตย์ สุจริต

โครงสร้างแผนปฏิบัติการประจำปีงบประมาณ พ.ศ.๒๕๖๗ กรมสนับสนุนบริการสุขภาพ

Plan	รหัส Po๑	โครงการ(เทียบท่าผลผลิต)		รายการบุคลากรภาครัฐ				
Program	รหัส Po๑๑	กิจกรรมหลักสำนักร งบประมาณ		รายการบุคลากรภาครัฐ (ด้านการพัฒนาและเสริมสร้างศักยภาพทรัพยากรมนุษย์)				
Sup Program ระดับ A				Sup Program ระดับ B				
รหัส AP	กิจกรรม (ผลผลิตย่อย)	(KPI)	หน่วย นับ	รหัส BP	กิจกรรมย่อย	กิจกรรมย่อย	หน่วยนับ	หน่วยปฏิบัติ
AP๑๑๐๑	เงินเดือน ค่าจ้างประจำ ค่าตอบแทน พนักงานราชการ และ ค่าตอบแทนบุคลากร ตามสิทธิ์	-	คน	BP๑๑๐๑๐๑	๐๐๐	เงินเดือน ค่าจ้างประจำ ค่าตอบแทนพนักงาน ราชการ	ราย	สลก.
				BP๑๑๐๑๐๒	๐๐๐	ค่าเช่าบ้าน	ราย	ทุกหน่วยงาน
				BP๑๑๐๑๐๓	๐๐๐	เงินสหบทประกันสังคม	ราย	ทุกหน่วยงาน
				BP๑๑๐๑๐๔	๐๐๐	ค่าตอบแทนพิเศษของ ราชการ	ราย	สลก.
				BP๑๑๐๑๐๕	๐๐๐	ค่าตอบแทนเหมาจ่าย แทนการจัดหารถ ประจำตำแหน่ง	ราย	สลก.
				BP๑๑๐๑๐๖	๐๐๐	ค่าตอบแทนสำหรับ กำลังคนด้าน สาธารณสุข	ราย	สพรศ.
				BP๑๑๐๑๐๗	๐๐๐	ค่าตอบแทน ผู้ปฏิบัติงานชายแดนใต้	ราย	สสม.ชายแดนใต้/บ.

Plan	รหัส P๒	ผลผลิต		การคุ้มครองผู้บริโภคด้านผลิตภัณฑ์สุขภาพและบริการสุขภาพ				
Program	รหัส P๒๑	กิจกรรมหลักสำนักงานงบประมาณ		บริหารจัดการองค์กร				
Sup Program ระดับ A				Sup Program ระดับ B				
AP๒๑๐๑	พัฒนาระบบการบริหารจัดการองค์กรที่มีประสิทธิภาพ	เชื่อมโยงกับตัวชี้วัด(KPI)	ระบบ	BP๒๑๐๑๐๑	๑๐๒	กิจกรรมด้านพัฒนาระบบบริหารราชการ*	ด้าน	กพร.
				BP๒๑๐๑๐๒	๑๐๓	กิจกรรมด้านการตรวจสอบภายใน*	จำนวนงาน	ตสน.
				BP๒๑๐๑๐๓	๑๐๔	กิจกรรมด้านสารบรรณ*	จำนวนหนังสือ	สลก.
				BP๒๑๐๑๐๔	๑๐๕	กิจกรรมด้านยานพาหนะ*	กิโลเมตร	สลก.
				BP๒๑๐๑๐๕	๑๐๑	สนับสนุนการบริหารจัดการกรม*	ครั้ง	กพ./สลก
				BP๒๑๐๑๐๖	๒๒๐	บริหารทั่วไป	เรื่อง/	ทุกหน่วยงาน
				BP๒๑๐๑๐๗	๑๑๕	กิจกรรมด้านอาคารและสถานที่*	จำนวนครั้ง	สลก.
				BP๒๑๐๑๑๑	๑๐๙	กิจกรรมด้านบริหารบุคลากร	จำนวนบุคลากร	กบค.
				BP๒๑๐๑๑๒	๓๐๕	กิจกรรมด้านวินัยและความรับผิดชอบ	จำนวนเรื่อง	กสป.

				BPI๒๑๐๑๑๓	๗๕๐	ส่งเสริม พัฒนาและ คุ้มครองจริยธรรม*	คน	กคจ.
				BPI๒๑๐๑๑๔	๒๒๒	กิจกรรมด้านการ ประชาสัมพันธ์*	จำนวน เรื่อง	กคจ.
				BPI๒๑๐๑๑๕	๒๒๓	งานพัฒนาระบบ ประชาสัมพันธ์และ	ครั้ง	สลก.
				BPI๒๑๐๑๑๖	๒๒๔	กิจกรรมด้านวิเทศ สัมพันธ์*	จำนวน เรื่อง	กสป.
				BPI๒๑๐๑๑๗	๑๐๖	กิจกรรมด้านการเงิน และบัญชี*	จำนวน เอกสาร	สลก.
				BPI๒๑๐๑๑๘	๑๐๗	กิจกรรมด้านการพัสดุ*	จำนวนครั้ง	สลก.
				BPI๒๑๐๑๑๙	๑๑๐	กิจกรรมด้านแผนงาน และติดตามประเมินผล*	ด้าน	กผ.
				BPI๒๑๐๑๒๐	๒๙๐	งานนิเทศและประสาน การตรวจราชการ*	เขต	กผ.
				BPI๒๑๐๑๒๑	๑๑๔	กิจกรรมด้าน งบประมาณ*	ด้าน	กผ.

Program รหัส P๒๒				กิจกรรมหลักสำนักงานงบประมาณ				สนับสนุนการดำเนินงานด้านเทคโนโลยีสารสนเทศและการสื่อสาร			
Sup Program ระดับ A				Sup Program ระดับ B							
รหัส AP	กิจกรรม (ผลผลิตย่อย)	เชื่อมโยงกับตัวชี้วัด(KPI)	หน่วยนับ	รหัส BP	กิจกรรมย่อย (รหัส ๓หลัก)	กิจกรรมย่อย	หน่วยนับ	หน่วยปฏิบัติ			
AP๒๒๐๑	พัฒนาระบบเทคโนโลยีสารสนเทศและการสื่อสาร		ระบบ	BP๒๒๐๑๐๑	๑๑๑	กิจกรรมด้านเทคโนโลยีสารสนเทศภายในหน่วยงาน*	ระบบ	กลุ่มเทคโนโลยีสารสนเทศ			
				BP๒๒๐๑๐๒	๑๑๒	กิจกรรมด้านเครือข่ายอินเทอร์เน็ตและเว็บไซต์	ระบบ	กลุ่มเทคโนโลยีสารสนเทศ			
				BP๒๒๐๑๐๓	๒๒๑	พัฒนาระบบสารสนเทศ	ระบบ	กลุ่มเทคโนโลยีสารสนเทศ			
Program รหัส P๒๓				กิจกรรมหลักสำนักงานงบประมาณ				สนับสนุนการดำเนินงานด้านเทคโนโลยีสารสนเทศและการสื่อสาร			
Sup Program ระดับ A				Sup Program ระดับ B							
รหัส AP	กิจกรรม (ผลผลิตย่อย)	เชื่อมโยงกับตัวชี้วัด(KPI)	หน่วยนับ	รหัส BP	กิจกรรมย่อย (รหัส ๓หลัก)	กิจกรรมย่อย	หน่วยนับ	หน่วยปฏิบัติ			
AP๒๓๐๑	ส่งเสริมการยกระดับสถานพยาบาลและสถานประกอบการเพื่อสุขภาพให้มีคุณภาพมาตรฐาน		แห่ง/สาขา/วิชาชีพ/คน/แห่ง/เรื่อง/หลักสูตร	BP๒๓๐๑๐๑	๔๐๐	ส่งเสริม พัฒนา ควบคุม กำกับ มาตรฐานสถานบริการสุขภาพ	แห่ง	สพรศ./ศูนย์คุ้มครอง/ศูนย์บริการแบบเบ็ดเสร็จ.ศบส ๑-๑๒			

				BPl๒๓๐๑๐๒	๔๐๑	ส่งเสริม พัฒนา ควบคุม กำกับ มาตรฐานผู้ประกอบการโรคศิลปะ	สาขา ศาสตร์/ กิจกรรม	สพรศ./ศูนย์ คุ้มครองฯ/ศบส.๑- ๑๒
				BPl๒๓๐๑๐๓	๕๐๐	พัฒนาขีดความสามารถบุคลากร ภาคีเครือข่ายด้านอาคารและ สภาพแวดล้อมสาธารณสุข	คน	บ.
				BPl๒๓๐๑๐๔	๕๐๓	ควบคุม กำกับ ตรวจสอบรับรอง มาตรฐานด้านอาคารและ สภาพแวดล้อมสาธารณสุข	แห่ง	บ./ศบส.๑-๑๒
				BPl๒๓๐๑๐๕	๕๐๕	พัฒนามาตรฐานอาคารและ สภาพแวดล้อมสาธารณสุข	เรื่อง	บ.
				BPl๒๓๐๑๐๖	๕๐๗	พัฒนาแบบก่อสร้างอาคารสถาน บริการสุขภาพ	แบบ	บ.
				BPl๒๓๐๑๐๗	๕๕๓	สร้างเครือข่ายและพันธมิตรด้าน วิศวกรรมการแพทย์	หลักสูตร	วศ.
				BPl๒๓๐๑๐๘	๘๐๒	ส่งเสริม และพัฒนาบริการสุขภาพ สู่มาตรฐานสากลรองรับ อุตสาหกรรมทางการแพทย์	แห่ง	วศ.* /ศบส.๑-๑๒
				BPl๒๓๐๑๐๙	๕๕๑	ส่งเสริมคุณภาพบริการงาน วิชาการและสถานพยาบาลสุข ต้นแบบด้านวิศวกรรมการแพทย์	แห่ง	วศ.* /ศบส.๑-๑๒
				BPl๒๓๐๑๑๐	๘๐๐	บูรณาการมาตรฐานระบบบริการ สุขภาพ	แห่ง	ส./วศ*บ/สพรศ./ IT/ศบส.๑-๑๒

				BP๒๓๐๑๑๑	๔๓๑	การให้บริการประชาชน	ธุรกรรม	ศูนย์บริการแบบ เบ็ดเสร็จ
--	--	--	--	----------	-----	---------------------	---------	-----------------------------

AP๒๓๐๒	ส่งเสริม และพัฒนาการเข้าถึงบริการสุขภาพอย่าง สมประโยชน์เท่าเทียมและเป็นธรรม		เรื่อง/ กิจกรรม/ จำนวน	BP๒๓๐๒๐๑	๓๐๐	พัฒนาปรับปรุงแก้ไข กฎหมาย	จำนวน	กม.
				BP๒๓๐๒๐๒	๓๐๑	การจัดการเรื่องร้องเรียน และการเยียวยาผู้บริโภค ด้านบริการสุขภาพ	เรื่อง	กม./ศบส.๑-๑๒
				BP๒๓๐๒๐๓	๓๐๒	การบังคับใช้กฎหมาย การ ตรวจสอบ การดำเนินคดี	เรื่อง	กม./ศบส.๑-๑๒
AP๒๓๐๓	พัฒนาระบบกลไกการคุ้มครองผู้บริโภคด้านระบบ บริการสุขภาพ			BP๒๓๐๓๐๑	๔๐๓	การคุ้มครองเด็กที่เกิดโดย อาศัยเทคโนโลยีช่วยการ เจริญพันธุ์ทางการแพทย์	เรื่อง	สพรศ./ศบส.๑- ๑๒
				BP๒๓๐๓๐๒	๕๐๑	พัฒนาและระบบกลไกการ คุ้มครองผู้บริโภคด้าน บริการสุขภาพ	เรื่อง	ศคบ.
AP๒๓๐๔	แผนค่าใช้จ่ายในการเดินทางไปราชการต่างประเทศ ชั่วคราว (งบรายจ่ายอื่น)			BP๒๓๐๔๐๑	๘๐๑	แผนค่าใช้จ่ายในการ เดินทางไปราชการ	กิจกรรม	กพ./หน่วยงานที่ ได้รับจัดสรร

						ต่างประเทศชั่วคราว		
Plan	รหัส P๒	ผลผลิต		ภาคีเครือข่ายได้รับการส่งเสริมพัฒนาให้มีศักยภาพในการดำเนินการจัดการสุขภาพและพฤติกรรมสุขภาพเหมาะสมในชุมชน				
Program	รหัส P๓๑	กิจกรรมหลักสำนักงานงบประมาณ		ส่งเสริมพัฒนาสนับสนุนอาสาสมัครสาธารณสุขประจำหมู่บ้าน (อสม.)ภาคีเครือข่ายในการจัดการสุขภาพชุมชน และพัฒนาความรู้ด้านสุขภาพแก่ประชาชนกลุ่มเป้าหมาย				
Sup Program ระดับ A				Sup Program ระดับ B				
รหัส AP	กิจกรรม (ผลผลิตย่อย)	เชื่อมโยงกับตัวชี้วัด(KPI)	หน่วยนับ	รหัส BP	กิจกรรมย่อย (รหัส ๓หลัก)	กิจกรรมย่อย	หน่วยนับ	หน่วยปฏิบัติ
AP๓๑๐๑	เสริมสร้างศักยภาพประชาชนในการดูแลสุขภาพตนเอง		เรื่อง/ เครือข่าย/ คน	BP๓๑๐๑๐๑	๖๕๘	พัฒนาองค์ความรู้/ นวัตกรรม/เทคโนโลยีการสื่อสารสร้างเสริมความรู้ด้านสุขภาพ	เรื่อง	ส./ศบส.๑-๑๒/ สสม.๑-๕
				BP๓๑๐๑๐๒	๖๖๐	ส่งเสริมพัฒนาศักยภาพเครือข่ายดำเนินงานสร้างเสริมความรู้ด้านสุขภาพ	คน/ เครือข่าย/ แห่ง	ส./ศบส.๑-๑๒/ สสม.๑-๕
AP๓๑๐๒	เสริมสร้างความเข้มแข็งของชุมชนในการจัดการด้านสุขภาพ		เครือข่าย/ คน/ กิจกรรม/	BP๓๑๐๒๐๑	๖๑๑	เสริมสร้างความเข้มแข็งกลไกการขับเคลื่อนการจัดการระบบสุขภาพภาค	เครือข่าย	ส./ศบส.๑-๑๒/ สสม.๑-๕

			องค์กร			ประชาชน (จังหวัดอำนาจเจริญ)		
				BP๓๑๐๒๐๒	๖๑๒	ขยายผลการจัดการระบบสุขภาพชุมชน	องค์กร	ส./คปส.๑-๑๒/ สสม.๑-๕
				BP๓๑๐๒๐๓	๖๒๑	พัฒนาศักยภาพ อสม. สู่การเป็น แกนนำในการจัดการสุขภาพภาคประชาชน	คน	สช./กพร./คปส. ๑-๑๒/สสม.๑-๕
				BP๓๑๐๒๐๔	๖๒๒	เสริมสร้างความเข้มแข็งให้กับองค์กร อสม. ในการจัดการระบบสุขภาพภาคประชาชน	องค์กร	สช./กพร./คปส. ๑-๑๒/สสม.๑-๕
				BP๓๑๐๒๐๕	๖๑๓	สนับสนุนองค์กรเอกชน สาธารณประโยชน์ในการพัฒนาสาธารณสุข	องค์กร	สช./กพร./คปส. ๑-๑๒/สสม.๑-๕
				BP๓๑๐๓๐๑	๖๔๒	สนับสนุนการดำเนินงานสุขภาพภาคประชาชน	กิจกรรม	สช./กพร./คปส. ๑-๑๒/สสม.๑-๕
AP๐๒๓๐๓	ส่งเสริมและพัฒนาการเข้าถึงบริการสุขภาพอย่างสมประโยชน์เท่าเทียมและเป็นธรรม		เรื่อง/ กิจ กรรม	BP๓๑๐๒๐๔	๖๒๒	แผนค่าใช้จ่ายในการเดินทางไปราชการต่างประเทศชั่วคราว	กิจกรรม	กผ./หน่วยงานที่ ได้รับจัดสรร

Plan	รหัส P๔	ผลผลิต		โครงการพระราชดำริและเฉลิมพระเกียรติ					
Program	รหัส P๔๑	กิจกรรมหลักสำนักงานงบประมาณ		ส่งเสริมและพัฒนาโครงการอันเนื่องมาจากพระราชดำริ					
Sup Program ระดับ A				Sup Program ระดับ B					
รหัส AP	กิจกรรม (ผลผลิตย่อย)		เชื่อมโยง ตชว.	หน่วยนับ	รหัส BP	กิจกรรม ย่อย	กิจกรรมย่อย	หน่วยนับ	หน่วยปฏิบัติ
AP๔๑๐๑	ประชาชนในพื้นที่ห่างไกลทุรกันดารได้เข้าถึงระบบบริการสุขภาพขั้นพื้นฐานที่มีคุณภาพ			แห่ง	BP๔๑๐๑๐๑	๒๙๑	ส่งเสริมพัฒนาการจัดการบริการสาธารณสุขให้มีมาตรฐานตามเกณฑ์ที่กำหนดในพื้นที่สุขศาลาพระราชทาน	แห่ง	กผ.* /สช/ส.สสม.เหนือ นครสวรรค์/ สสม.กลาง ชลบุรี/ สสม.ชายแดนใต้ ยะลา ศปส.๑,๒,๕,๑๒.
Plan	รหัส P๕	กิจกรรมหลักสำนักงานงบประมาณ		โครงการพัฒนาและสร้างเสริมศักยภาพคนทุกกลุ่มวัย					
Program	รหัส P๕๑	กิจกรรมหลักสำนักงานงบประมาณ		พัฒนาประชาชนให้มีศักยภาพในการจัดการสุขภาพตนเองและพฤติกรรมสุขภาพที่ถูกต้องและเหมาะสม					
Sup Program ระดับ A				Sup Program ระดับ B					
รหัส AP	กิจกรรม (ผลผลิตย่อย)		เชื่อมโยง ตชว.	หน่วยนับ	รหัส BP	กิจกรรม ย่อย	กิจกรรมย่อย	หน่วยนับ	หน่วยปฏิบัติ

AP๕๑๐๑	พัฒนาศักยภาพครอบครัวให้มีการจัดการ สุขภาพตนเองและพฤติกรรมสุขภาพ ถูกต้องเหมาะสม		แห่ง/คน/เรื่อง	BP๕๑๐๑๐๑	๖๒๑	พัฒนาศักยภาพ อสม.สู่การ เป็นแกนนำในการจัดการ สุขภาพภาคประชาชน	คน	สช./ส./ศบส.๑- ๑๒/สสม.๑-๕
รหัส AP	กิจกรรม (ผลผลิตย่อย)	เชื่อมโยง ตชว.	หน่วยนับ	รหัส BP	กิจกรรม ย่อย	กิจกรรมย่อย	หน่วยนับ	หน่วยปฏิบัติ
				BP๕๑๐๑๐๒	๖๒๓	พัฒนาศักยภาพดูแลสุขภาพ ตนเองระดับครอบครัว	คน	สช*/ศบส.๑- ๑๒/สสม.๑-๕
				BP๕๑๐๑๐๓	๖๕๘	พัฒนาองค์ความรู้/ นวัตกรรม/เทคโนโลยีการ สื่อสารสร้างเสริมความรอบรู้ ด้านสุขภาพและพฤติกรรม	เรื่อง	ส.*./ศบส.๑- ๑๒/สสม.๑-๕
				BP๕๑๐๑๐๔	๖๕๙	สื่อสารสุขภาพเพื่อสร้าง ความรอบรู้ด้านสุขภาพแก่ ประชาชน	เรื่อง/คน	ส.*./ศบส.๑- ๑๒/สสม.๑-๕
				BP๕๑๐๑๐๕	๖๖๑	พัฒนาศักยภาพแกนนำ สุขภาพในการดำเนินงาน พัฒนาความรอบรู้ด้าน สุขภาพ	คน	ส.*./ศบส.๑- ๑๒/สสม.๑-๕
AP๕๑๐๒	ส่งเสริม อสม.เชิงรุก (คำป่วยการในการ ปฏิบัติหน้าที่ของอาสาสมัครสาธารณสุข ประจำหมู่บ้าน)		คน	BP๕๑๐๑๐๕	๖๖๑	คำป่วยการในการปฏิบัติ หน้าที่ของอาสาสมัคร สาธารณสุขประจำหมู่บ้าน	คน	สช.

Program		รหัส P๕๒	กิจกรรมหลักสำนักงานงบประมาณ		ส่งเสริมและพัฒนาโครงการอันเนื่องมาจากพระราชดำริ				
Sup Program ระดับ A					Sup Program ระดับ B				
รหัส AP	กิจกรรม (ผลผลิตย่อย)		เชื่อมโยง ตชว.	หน่วยนับ	รหัส BP	กิจกรรม ย่อย	กิจกรรมย่อย	หน่วยนับ	หน่วยปฏิบัติ
AP๕๒๐๑	ส่งเสริม และพัฒนาตำบลจัดการคุณภาพสู่ การพัฒนาคุณภาพชีวิตอย่างยั่งยืน			แห่ง	BP๕๒๐๑๐๑	๖๑๑	เสริมสร้างความเข้มแข็ง กลไกการขับเคลื่อนการ จัดการจัดการระบบสุขภาพ ภาคประชาชน	แห่ง	กผ.*สช./ส./ ศบส.๑-๑๒/ สสม.๑-๕
AP๕๑๐๒	ส่งเสริม อสม.เชิงรุก(ค่าป่วยตาในการ ปฏิบัติหน้าที่ของอาสาสมัครสาธารณสุข ประจำหมู่บ้าน)			คน	BP๕๑๐๒๐๑	๖๔๗	ค่าป่วยตาในการปฏิบัติ หน้าที่ของอาสาสมัคร สาธารณสุขประจำหมู่บ้าน	คน	สช.
Plan		รหัส P๕๒	กิจกรรมหลักสำนักงานงบประมาณ		ส่งเสริมและพัฒนาตำบลจัดการคุณภาพชีวิตอย่างยั่งยืน				
Sup Program ระดับ A					Sup Program ระดับ B				
รหัส AP	กิจกรรม (ผลผลิตย่อย)		เชื่อมโยง ตชว.	หน่วยนับ	รหัส BP	กิจกรรม ย่อย	กิจกรรมย่อย	หน่วยนับ	หน่วยปฏิบัติ
AP๕๒๐๑	ส่งเสริมและพัฒนาตำบลจัดการคุณภาพสู่ การพัฒนาคุณภาพชีวิตอย่างยั่งยืน			แห่ง	BP๕๒๐๑๐๑	๖๑๑	เสริมสร้างความเข้มแข็ง กลไกการขับเคลื่อนการ จัดการระบบสุขภาพภาค ประชาชน (จังหวัด อำเภอรพสต. ท้องถิ่น)	คน	สช./ศบส.๑- ๑๒/สสม.๑-๕

Plan	รหัส P๖	โครงการ(เทียบท่าผลผลิต)		โครงการยกระดับมาตรฐานบริหารสุขภาพรองรับการแข่งขันอุตสาหกรรมการแพทย์ครบวงจร				
Program	รหัส P๖๑	กิจกรรมหลักสำนักงานประมาณ		พัฒนาและยกระดับมาตรฐานสถานพยาบาลและสถานประกอบการเพื่อสุขภาพสู่มาตรฐานสากล พัฒนาอุตสาหกรรมการแพทย์ครบวงจร				
Sup Program ระดับ A				Sup Program ระดับ B				
รหัส AP	กิจกรรม (ผลผลิตย่อย)	(KPI)	หน่วย นับ	รหัส BP	กิจกรรมย่อย	กิจกรรมย่อย	หน่วย นับ	หน่วยปฏิบัติ
AP๖๑๐๑	ส่งเสริมพัฒนาและยกระดับมาตรฐาน สถานพยาบาลและสถานประกอบการเพื่อ สุขภาพ สู่มาตรฐานสากลและพัฒนา อุตสาหกรรมการแพทย์ครบวงจร		แห่ง/ เรื่อง/ แบบ/ คน/ สาขา/ ศาสตร์/ กิจกรรม	BP๖๑๐๑๐๑	๕๖๐	พัฒนายกระดับมาตรฐานระบบ บริการสุขภาพ	แห่ง	วศ.*/ศบส.๑-๑๒
				BP๖๑๐๑๐๒	๕๕๙	พัฒนาระบบบริการและวิชาการ ด้านเครื่องมือแพทย์และวิศวกรรม การแพทย์ครบวงจร	กิจกรรม	วศ.*/ศบส.๑-๑๒
				BP๖๑๐๑๐๓	๕๖๑	ส่งเสริมพัฒนาสถานพยาบาลด้าน วิศวกรรมการแพทย์และ สาธารณสุขสู่มาตรฐานสากล	แห่ง	วศ.*/ศบส.๑-๑๒
				BP๖๑๐๑๐๔	๔๐๐	ส่งเสริมพัฒนาควบคุม กำกับ มาตรฐานสถานบริการสุขภาพ	แห่ง	สพรศ.*/ศบส.๑- ๑๒
				BP๖๑๐๑๐๕	๔๐๑	ส่งเสริมพัฒนา ควบคุม กำกับ มาตรฐานผู้ประกอบการโรคศิลปะ	สาขา/ ศาสตร์/ กิจกรรม	สพรศ.*/ศบส.๑
				BP๖๑๐๑๐๖	๔๐๓	การคุ้มครองเด็กที่เกิดโดยอาศัย เทคโนโลยีช่วยการเจริญพันธุ์ทาง การแพทย์	กิจกรรม	สพรศ.*/ศบส.๑

				BP๖๑๐๑๐๗	๔๐๖	ส่งเสริมพัฒนา สถานบริการ สุขภาพให้มีคุณภาพมาตรฐานสากล	แห่ง	สพพรศ.*
				BP๖๑๐๑๐๘	๘๐๒	ส่งเสริม และพัฒนาบริการสุขภาพ สู่มาตรฐานสากล	แห่ง	กสพส.*/กสป./ สพพรศ./ศบส.๑- ๑๒
				BP๖๑๐๑๐๙	๕๐๐	พัฒนาขีดความสามารถบุคลากร ภาคีเครือข่ายด้านอาคารและ สภาพแวดล้อมสาธารณสุข	คน	บ.
				BP๖๑๐๑๑๐	๕๐๓	ควบคุมกำกับ ตรวจสอบรับรอง มาตรฐานด้านอาคารและ สภาพแวดล้อมสาธารณสุข	แห่ง	บ./ศบส.๑-๑๒
				BP๖๑๐๑๑๑	๕๐๕	พัฒนามาตรฐานด้านอาคารและ สภาพแวดล้อมสาธารณสุข	เรื่อง	บ.
				BP๖๑๐๑๑๒	๕๐๗	พัฒนาแบบการก่อสร้างอาคาร สถานบริการสุขภาพ	แบบ	บ.
				BP๖๑๐๑๑๓	๔๗๔	ส่งเสริมพัฒนาควบคุมกำกับ มาตรฐานสถานประกอบการเพื่อ สุขภาพสู่สากล	แห่ง	กสพส.
				BP๖๑๐๑๑๔	๖๕๐	ส่งเสริมพัฒนาควบคุมกำกับสถาน บริการสุขภาพด้านมาตรฐานสุข ศึกษา	แห่ง	ส.*/ศบส.๑-๑๒

				BP๖๑๐๑๑๕	๕๕๑	พัฒนาคุณภาพบริการงานวิชาการ ละสถานพยาบาลสุขภาพต้นแบบ ด้านวิศวกรรมกรรมการแพทย์	แห่ง	วศ.*/ศบส.๑-๑๒
--	--	--	--	----------	-----	---	------	---------------

Plan	รหัส P๗	โครงการ(เทียบเท่าผลผลิต)			โครงการพัฒนาระบบบริการบำบัดรักษาผู้ป่วยยาเสพติด				
Program	รหัส P๗๑	กิจกรรมหลักสำนักงานงบประมาณ			เพิ่มประสิทธิภาพการดูแล ผู้ใช้ ผู้เสพ ยาเสพติดหลังการบำบัดรักษา เพื่อคืนคนดีสู่สังคม				
Sup Program ระดับ A					Sup Program ระดับ B				
รหัส AP	กิจกรรม (ผลผลิตย่อย)	(KPI)	หน่วย นับ	รหัส BP	กิจกรรมย่อย	กิจกรรมย่อย	หน่วยนับ	หน่วยปฏิบัติ	
AP๗๑๐๑	ส่งเสริมและพัฒนา ศักยภาพ อสม. และ เครือข่าย ในการติดตาม ช่วยเหลือ ผู้ผ่าน การบำบัดยาเสพติด ติดในชุมชนและ พัฒนา ระบบการติดตามดูแลผู้ใช้ ผู้เสพ และ ผู้ติด ยาเสพติดหลังบำบัดรักษา		คน	BP๗๑๐๑๐๑	๖๔๘	การติดตามดูแลผู้ใช้ ผู้เสพ และ ผู้ ติดยาเสพติดหลังการบำบัดรักษา	คน	สข*/ศบส.๑- ๑๒/สสม ๑-๕	
Plan	รหัส P๘	โครงการ(เทียบเท่าผลผลิต)			โครงการพัฒนาเมืองสุขภาพและการท่องเที่ยวเชิงสุขภาพ				
Program	รหัส P๘๑	กิจกรรมหลักสำนักงานงบประมาณ			ส่งเสริม พัฒนาเมืองสุขภาพและการท่องเที่ยวเชิงสุขภาพ				
Sub Program ระดับ A					Sub Program ระดับ B				
รหัส AP	กิจกรรม (ผลผลิตย่อย)	(KPI)	หน่วย นับ	รหัส BP	กิจกรรมย่อย	กิจกรรมย่อย	หน่วยนับ	หน่วยปฏิบัติ	
AP๘๑๐๑	พัฒนา เมืองสุขภาพและการท่องเที่ยวเชิง สุขภาพ			BP๘๑๐๑๐๑	๔๗๕	ส่งเสริม และพัฒนาเมืองสุขภาพ	แห่ง	กสพส.	
				BP๘๑๐๑๐๒	๔๐๕	ส่งเสริม พัฒนา ควบคุม กำกับ มาตรฐานสถานประกอบการเพื่อ	แห่ง	กสพส.	

						สุขภาพ		
				BP๘๑๐๑๐๓	๔๐๘	ส่งเสริม พัฒนา มาตรฐาน สถานพยาบาลผู้ประกอบโรค ศิลปะ และบริการด้านเทคโนโลยี ช่วยกา	แห่ง	สพรศ.
Plan	รหัส P๙	โครงการ(เทียบเท่าผลผลิต)		โครงการพัฒนาและส่งเสริมศักยภาพคนไทยกลุ่มวัยผู้สูงอายุ				
Program	รหัส P๙๑	กิจกรรมหลักสำนักงานงบประมาณ		พัฒนาระบบดูแลผู้สูงอายุในชุมชนแบบไร้รอยต่อ				
Sup Program ระดับ A				Sup Program ระดับ B				
รหัส AP	กิจกรรม (ผลผลิตย่อย)	(KPI)	หน่วย นับ	รหัส BP	กิจกรรมย่อย	กิจกรรมย่อย	หน่วยนับ	หน่วยปฏิบัติ
AP๙๑๐๑	ผู้สูงอายุได้รับ การดูแล ส่งเสริมและลด พฤติกรรมเสี่ยงโดยชุมชน		คน	BP๙๑๐๑๐๑	๖๔๙	ผู้สูงอายุได้รับการดูแลส่งเสริม สุขภาพ และลดพฤติกรรมเสี่ยง โดยชุมชน	คน	สช./ศบส.๑- ๑๒/สสม ๑-๕
Plan	รหัส P๑๐	โครงการ(เทียบเท่าผลผลิต)		โครงการยกระดับพัฒนาการประเมินคุณธรรมและความโปร่งใสในการดำเนินงานของหน่วยงานภาครัฐ				
Program	รหัส P๑๐๑	กิจกรรมหลักสำนักงานงบประมาณ		ปลูกฝังวิถีคิด ปลูกจิตสำนึกให้มีวัฒนธรรมพฤติกรรมซื่อสัตย์สุจริต				
Sub Program ระดับ A				Sub Program ระดับ B				
รหัส AP	กิจกรรม (ผลผลิตย่อย)	(KPI)	หน่วย นับ	รหัส BP	กิจกรรมย่อย	กิจกรรมย่อย	หน่วยนับ	หน่วยปฏิบัติ
AP๑๐๑๐๑	ปลูกฝังวิถีคิด แยกแยะผลประโยชน์ส่วนตัว และ ผลประโยชน์ส่วนรวม		คน/ แห่ง	BP๑๐๑๐๑๐๑	๙๐๒	พัฒนาบุคลากรด้านคุณธรรม จริยธรรมสู่สังคมที่ไม่ทนต่อการ ทุจริต และประพฤติมิชอบ	คน	กคจ.
				BP๑๐๑๐๑๐๒	๙๐๓	ส่งเสริมพัฒนาดำเนินงานด้าน คุณธรรมจริยธรรม	แห่ง	กคจ.

Plan	รหัส P๑๑	โครงการ(เทียบท่าผลผลิต)		เงินนอกงบประมาณและงบกลาง				
Program	รหัส P๑๑๑	กิจกรรมหลักสำนักงานงบประมาณ						
Sup Program ระดับ A				Sup Program ระดับ B				
รหัส AP	กิจกรรม (ผลผลิตย่อย)	(KPI)	หน่วย นับ	รหัส BP	กิจกรรมย่อย	กิจกรรมย่อย	หน่วยนับ	หน่วยปฏิบัติ
AP๑๑๑๐๑	สนับสนุน อสม.ปฏิบัติงาน Covid-๑๙		คน	BP๑๑๑๐๑๐๑	๖๔๖	สนับสนุน อสม.ในการปฏิบัติงาน Covid-๑๙ ในชุมชน	คน	สช.

หมายเหตุ : เป็นกิจกรรมบังคับตามกรมบัญชีกลาง

กรอบการประเมินผลการปฏิบัติราชการตามคำรับรองการปฏิบัติราชการ

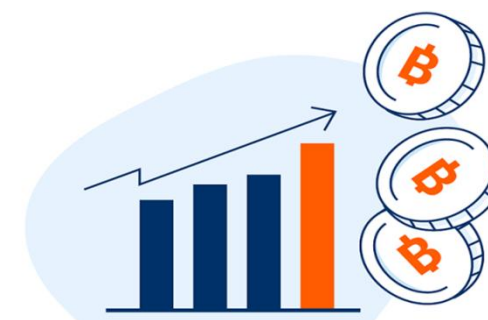
ศูนย์สนับสนุนบริการสุขภาพ ที่ ๑ - ๑๒

กรมสนับสนุนบริการสุขภาพ ประจำปีงบประมาณ พ.ศ. ๒๕๖๗

องค์ประกอบ การ ประเมิน	ตัวชี้วัด	น้ำหนัก (%)	หน่วยงาน เจ้าภาพ
การประเมินประสิทธิผลการดำเนินงาน (Performance Base) (ไม่น้อยกว่า ๓ - ๕ ตัวชี้วัด)		(๖๐)	
	<p>๑. ตัวชี้วัดภารกิจหลักของกรมฯ และหน่วยงาน</p> <p>๑.๑ ร้อยละเฉลี่ยถ่วงน้ำหนักในการดำเนินงานตัวชี้วัดกรมที่อยู่ในความรับผิดชอบของหน่วยงาน</p> <p>๑.๑.๑ ร้อยละชุมชนมีการดำเนินการจัดการสุขภาพที่เหมาะสมให้กับประชาชน</p> <p>๑.๑.๒ อัตราการเพิ่มขึ้นของจำนวนสถานประกอบการด้านการท่องเที่ยวเชิงสุขภาพที่ได้รับมาตรฐานการท่องเที่ยว</p> <p>๑.๑.๓ ร้อยละของสถานพยาบาลและสถานประกอบการเพื่อสุขภาพกลุ่มเป้าหมายผ่านเกณฑ์มาตรฐานตามที่กำหนด</p> <p>๑.๑.๔ ระดับความสำเร็จการขับเคลื่อนการให้บริการยื่นขออนุญาตงานบริการสถานพยาบาลในพื้นที่เขตสุขภาพ ผ่านระบบ Biz Portal</p> <p>๑.๑.๕ ร้อยละแกนนำสุขภาพมีศักยภาพในการจัดการสุขภาพตนเองและชุมชน</p>	<p>๑๕</p> <p>๑๕</p> <p>๑๐</p> <p>๑๐</p> <p>๑๐</p>	<p>ศบส. ๑-๑๒/ส</p> <p>ศบส. ๑-๑๒/สสพ.</p> <p>ศบส. ๑-๑๒/กสพส./สพรศ.</p> <p>ศบส. ๑-๑๒/สพรศ./กทส.</p> <p>ศบส. ๑-๑๒/สช.</p>
การประเมินศักยภาพในการดำเนินงาน (Potential Base)		(๔๐)	
	๒. ร้อยละความสำเร็จของการพัฒนาหน่วยงานสู่การเป็นองค์กรแห่งความสุขตามเกณฑ์ที่กำหนด	๑๐	กบค.
	๓. ร้อยละความพึงพอใจ และความเชื่อมั่นของผู้รับบริการและผู้มีส่วนได้ส่วนเสียต่อการให้บริการของหน่วยงาน	๑๐	สสป.
	๔. ร้อยละความสำเร็จของการดำเนินงานผ่านระบบสารบรรณอิเล็กทรอนิกส์ตามเกณฑ์ที่กำหนด	๑๐	สลก.
	๕. ร้อยละความสำเร็จของหน่วยงานที่ดำเนินการพัฒนาคุณภาพการบริหารจัดการภาครัฐ (PMQA) ผ่านการประเมินตามเกณฑ์ที่กำหนด	๑๐	กพร.
	รวมน้ำหนัก	๑๐๐	

➤ การจัดสรรงบประมาณ ประจำปีงบประมาณ พ.ศ.๒๕๖๗ ศูนย์สนับสนุนบริการสุขภาพที่ ๕

รายการ	งบดำเนินงาน,บริหารจัดการ				ยอดสุทธิ	หมายเหตุ
	แผนงาน/โครงการ	รายจ่าย ขั้นต่ำจำเป็น	ค่าใช้จ่ายบุคลากร ภาครัฐ	งบรายจ่ายอื่น		
วงเงินงบประมาณ ที่ได้รับการจัดสรร ปี ๒๕๖๗	๒,๑๘๙,๗๒๖.๐๐	๓๒๐,๐๐๐.๐๐	๑,๑๒๖,๗๐๐.๐๐	-	๓,๖๓๖,๔๒๖.๐๐	
รวม	๒,๑๘๙,๗๒๖.๐๐	๓๒๐,๐๐๐.๐๐	๑,๑๒๖,๗๐๐.๐๐	-	๓,๖๓๖,๔๒๖.๐๐	



สรุปงบประมาณตามแผนงานโครงการที่ได้รับการจัดสรรงบประมาณรายจ่าย ประจำปีงบประมาณ พ.ศ.๒๕๖๗
ศูนย์สนับสนุนบริการสุขภาพที่ ๕

ลำดับ	แผนงาน/โครงการ	กรอบจัดสรร งบประมาณ	ผู้รับผิดชอบ
๑	โครงการพัฒนาระบบบริหารจัดการองค์กรและเพิ่มศักยภาพบุคลากรให้มีประสิทธิภาพ ประจำปีงบประมาณ พ.ศ.๒๕๖๗	๒,๑๒๔,๗๘๐	กลุ่มงานบริหารฯ
๒	โครงการพัฒนา เสริมสร้างศักยภาพบุคลากรมุ่งสู่องค์กรที่มีสมรรถนะสูงประจำปีงบประมาณ พ.ศ.๒๕๖๗	๓๒๑,๙๒๐.๐๐	กลุ่มงานบริหารฯ
๓	โครงการพัฒนาภาคีเครือข่ายให้มีศักยภาพในการดำเนินการจัดการสุขภาพและพฤติกรรมสุขภาพที่เหมาะสม ในชุมชนพื้นที่เขตสุขภาพที่ ๕ ปีงบประมาณ ๒๕๖๗	๕๒๐,๐๐๐.๐๐	กลุ่มงาน สสม.
๔	โครงการส่งเสริม ควบคุม กำกับ พัฒนาระดับสถานพยาบาลและสถานประกอบการเพื่อสุขภาพ เขตสุขภาพที่ ๕ ปีงบประมาณ ๒๕๖๗	๑๘๑,๔๒๐.๐๐	กลุ่มงานคุ้มครองฯ
๕	โครงการส่งเสริม และพัฒนาระดับสถานพยาบาลและสถานประกอบการ เพื่อสุขภาพ เขตสุขภาพที่ ๕ ปีงบประมาณ ๒๕๖๗	๕๙,๓๑๘.๐๐	กลุ่มงานคุ้มครองฯ
๖	โครงการส่งเสริม ควบคุมกำกับงานวิศวกรรมการแพทย์ประจำปีงบประมาณ ๒๕๖๗	๔๐,๐๐๐.๐๐	กลุ่มวิศวกรรม การแพทย์
๗	โครงการส่งเสริม ส่งเสริม ดัชนีวิศวกรรมสื่อสารและวิศวกรรมความปลอดภัย ประจำปีงบประมาณ ๒๕๖๗	๑๑๐,๐๐๐.๐๐	กลุ่มอาคารและ สภาพแวดล้อม

๘	โครงการพัฒนาคุณภาพการบริการสาธารณสุขในสุุขศาลาพระราชทาน เขตสุขภาพที่ ๕	๒๒๙,๙๘๘.๐๐	กลุ่มวิชาการฯ
๙	การตรวจนิเทศราชการ	๔๙,๐๐๐.๐๐	กลุ่มบริหาร
๑๐	แผนการใช้จ่ายเงินบำรุง ประจำปีงบประมาณ พ.ศ.๒๕๖๗	๔,๕๓๔,๒๐๐.๐๐	กลุ่ม วศ.และกลุ่ม อาคารฯ
	รวม	๘,๑๒๑,๓๒๖.๐๐	

๒.แผนปฏิบัติการ โครงการ/กิจกรรม ศูนย์สนับสนุนบริการสุขภาพที่ ๕

➤ โครงการพัฒนาระบบบริหารจัดการองค์กรและเพิ่มศักยภาพบุคลากรให้มีประสิทธิภาพ ประจำปี พ.ศ.๒๕๖๗

ลำดับ	กิจกรรม	งบประมาณ (บาท)	ต.ค.	พ.ย.	ธ.ค.	ม.ค.	ก.พ.	มี.ค.	เม.ย.	พ.ค.	มิ.ย.	ก.ค.	ส.ค.	ก.ย.
1	โครงการพัฒนาระบบบริหารจัดการองค์กรและเพิ่มศักยภาพบุคลากรให้มีประสิทธิภาพ ประจำปี พ.ศ.2567	2,124,780												
	กิจกรรมที่ 1 รายการค่าใช้จ่ายงบบริหารจัดการ	678,080	●	●	●	●	●	●	●	●	●	●	●	●
	กิจกรรม 1.1 บริหารจัดการและสนับสนุนการปฏิบัติงานของศูนย์สนับสนุนบริการสุขภาพที่ 5	393,580	●	●	●	●	●	●	●	●	●	●	●	●
	ค่าเช่าเครื่องถ่ายเอกสาร	48,000												
	ค่าเบี้ยประกันภัยรถยนต์ภาคบังคับ (พ.ร.บ.)	10,000												
	วัสดุสำนักงาน	20,000												
	วัสดุเชื้อเพลิงและหล่อลื่น	10,000												
	ค่าเช่าโปรแกรมระบบประชุมออนไลน์(โปรแกรม Zoom) 12 เดือน	7,704												
	วัสดุคอมพิวเตอร์	20,000												

วัสดุงานบ้านงานครัว	10,000													
ค่าจ้างเหมาบริการ	20,000													
ค่าใช้จ่ายการเดินทางไปราชการของเจ้าหน้าที่	107,539													
ค่าเหมาบริการ AIS	95,337													
จัดการเรื่องร้องเรียน	20,000													
ค่าใช้จ่ายในการอบรมด้านวิชาชีพ	25,000													
กิจกรรมที่ 1.2 ประชุมกำกับ ติดตามผลการดำเนินงาน ตามแผนปฏิบัติราชการ ประจำปีงบประมาณ พ.ศ. 2567 (จำนวน 11 ครั้ง)	87,780		●	●	●	●	●	●	●	●	●	●	●	●
ค่าอาหารกลางวัน	55,440													
ค่าอาหารว่างและเครื่องดื่ม	32,340													
กิจกรรมที่ 1.3 ประชุมคณะทำงานการจัดวางระบบการควบคุมภายใน และคณะกรรมการติดตามและประเมินผลการควบคุมภายใน ประจำปีงบประมาณ พ.ศ. 2567 (จำนวน 4 ครั้ง)	7,600		●	●	●	●	●	●	●					
ค่าอาหารกลางวัน	4,800													
ค่าอาหารว่างและเครื่องดื่ม	2,800													

กิจกรรมที่ 1.4 การส่งเสริม คุณธรรม จริยธรรม สร้างจิตอาสา ประจำปีงบประมาณ พ.ศ. 2567	<u>35,520</u>		●	●	●	●	●	●	●	●	●		
ค่าอาหารกลางวัน	11,760												
ค่าอาหารว่างและเครื่องดื่ม	11,760												
ค่าสมนาคุณวิทยากร(ภาครัฐ)	5,400												
ค่าสมนาคุณวิทยากร(ภายนอก)	3,600												
ค่าน้ำมันเชื้อเพลิง	3,000												
กิจกรรมที่ 1.5 ค่าใช้จ่ายในการเดินทางไป ราชการ (ผู้อำนวยการฯ)	<u>153,600</u>	●	●	●	●	●	●	●	●	●	●	●	●
ค่าเบี้ยเลี้ยง	21,600												
ค่าที่พัก	72,000												
ค่าน้ำมันเชื้อเพลิง	60,000												
กิจกรรมที่ 2 ค่าใช้จ่ายบุคลากรภาครัฐ - งบ ดำเนินงาน (ค่าเช่าบ้าน-ประกันสังคม)	<u>103,280</u>	●	●	●	●	●	●	●	●	●	●	●	●
ค่าเช่าบ้าน	66,000												
ค่าประกันสังคม	36,000												
เงินสหทบกองทุนทดแทน	1,280												

กิจกรรมที่ 4 ค่าใช้จ่ายสาธารณูปโภค (ค่าสาธารณูปโภค)	<u>320,000</u>	●	●	●	●	●	●	●	●	●	●	●	●	●
ค่าไฟฟ้า	265,000													
ค่าประปา	5,000													
ค่าโทรศัพท์และค่าบริการสื่อสารโทรคมนาคม	28,000													
ค่าไปรษณีย์	22,000													
กิจกรรมที่ 5 ค่าจ้างเหมาบุคลากร	<u>1,023,420</u>	●	●	●	●	●	●	●	●	●	●	●	●	●
ค่าจ้างเหมา 7 คน	1,023,420													

➤ โครงการพัฒนา เสริมสร้างศักยภาพบุคลากรมุ่งสู่องค์กรที่มีสมรรถนะสูงประจำปีงบประมาณ พ.ศ.2567

ลำดับ	กิจกรรม	งบประมาณ (บาท)	ต.ค.	พ.ย.	ธ.ค.	ม.ค.	ก.พ.	มี.ค.	เม.ย.	พ.ค.	มิ.ย.	ก.ค.	ส.ค.	ก.ย.
1	โครงการพัฒนา เสริมสร้างศักยภาพบุคลากรมุ่งสู่องค์กรที่มีสมรรถนะสูงประจำปีงบประมาณ พ.ศ.2567	321,920												
	ประชุมเชิงปฏิบัติการ การพัฒนา เสริมสร้างศักยภาพบุคลากรมุ่งสู่องค์กรที่มีสมรรถนะสูงประจำปีงบประมาณ พ.ศ.2567	321,920											●	●
	ค่าเบี้ยเลี้ยง	40,320												
	ค่าอาหารกลางวันในสถานที่เอกชน	43,200												
	ค่าอาหารเย็นในสถานที่เอกชน	28,800												
	ค่าอาหารว่างและเครื่องดื่ม	14,400												
	ค่าที่พัก จนท./วิทยากร (เดี่ยว)	11,600												
	ค่าที่พักเจ้าหน้าที่/วิทยากร	86,400												
	ค่าสมนาคุณวิทยากรภาครัฐ	9,000												
	ค่าสมนาคุณวิทยากรบุคคลภายนอก	19,200												
	ค่าพาหนะวิทยากร	7,600												
	ค่าเช่าเหมารถปรับอากาศ 2 ชั้น	30,000												

	ค่าน้ำมันเชื้อเพลิงรถยนต์ของทางราชการ	3,000												
	ค่าเช่าห้องประชุม	27,000												
	ค่าวัสดุอุปกรณ์	1,400												

➤ โครงการพัฒนาภาคีเครือข่ายให้มีศักยภาพในการดำเนินการจัดการสุขภาพและพฤติกรรมสุขภาพที่เหมาะสมในชุมชนพื้นที่เขตสุขภาพที่ 5
ปีงบประมาณ พ.ศ.2567

ลำดับ	กิจกรรม	งบประมาณ (บาท)	ต.ค.	พ.ย.	ธ.ค.	ม.ค.	ก.พ.	มี.ค.	เม.ย.	พ.ค.	มิ.ย.	ก.ค.	ส.ค.	ก.ย.
1	โครงการ: พัฒนาภาคีเครือข่ายให้มีศักยภาพในการดำเนินการจัดการสุขภาพและพฤติกรรมสุขภาพที่เหมาะสมในชุมชนพื้นที่เขตสุขภาพที่ 5 ปีงบประมาณ 2567	520,000			●	●	●	●	●	●	●	●	●	
	กิจกรรมที่ 1 ชี้แจงแนวทางการดำเนินงานพัฒนาศักยภาพ อสม. และภาคีเครือข่ายในการจัดการสุขภาพตนเองและชุมชน และนโยบายสำคัญสู่การปฏิบัติให้แก่ภาคีเครือข่ายในระดับจังหวัด/อำเภอ/พื้นที่	32,680			●	●								
	ค่าอาหาร	6,000												
	ค่าอาหารว่างและเครื่องดื่ม	3,500												
	ค่าเบี้ยเลี้ยง	6,400												
	ค่าเดินทาง	16,000												

	ค่าวัสดุและอุปกรณ์	780											
	กิจกรรมที่ 2 ลงพื้นที่ส่งเสริม สนับสนุน การจัดการบริการ ปฐมภูมิขั้นพื้นฐานของ อสม.ตามแนวทาง PHC Service delivery package และรายงานผลผ่าน smart อสม.	112,960			●	●	●						
	ค่าอาหาร	57,600											
	ค่าอาหารว่างและเครื่องดื่ม	33,600											
	ค่าเบี้ยเลี้ยงคณะทำงาน	5,760											
	ค่าที่พักคณะทำงาน	12,000											
	ค่าน้ำมันเชื้อเพลิง	4,000											
	กิจกรรมที่ 3 ลงพื้นที่ส่งเสริม สนับสนุนพัฒนาภาคี เครือข่ายและชุมชนจัดการสุขภาพ	112,960			●	●	●						
	ค่าอาหาร	57,600											
	ค่าอาหารว่างและเครื่องดื่ม	33,600											
	ค่าเบี้ยเลี้ยงคณะทำงาน	5,760											
	ค่าที่พักคณะทำงาน	12,000											
	ค่าน้ำมันเชื้อเพลิง	4,000											
	กิจกรรมที่ 4 สนับสนุนจังหวัดคัดเลือก อสม. ดีเด่นระดับ จังหวัด และ กิจกรรมรณรงค์วัน อสม. ระดับจังหวัด (12 สาขา)	97,660			●	●	●						

ค่าอาหาร	52,800													
ค่าอาหารว่างและเครื่องดื่ม	30,800													
ค่าเบี้ยเลี้ยงคณะทำงาน	5,760													
ค่าที่พักคณะทำงาน	4,800													
ค่าน้ำมันเชื้อเพลิง	3,500													
กิจกรรมที่ 5 สนับสนุนกลุ่มเป้าหมายในการเดินทางเข้าร่วมงานวัน อสม. แห่งชาติประจำปี พ.ศ. 2567	82,560													
ค่าเบี้ยเลี้ยงกลุ่มเป้าหมาย	19,360													
ค่าเดินทางกลุ่มเป้าหมาย	48,400													
ค่าน้ำมันเชื้อเพลิงกลุ่มเป้าหมาย	8,000													
ค่าเบี้ยเลี้ยงคณะทำงาน	3,200													
ค่าน้ำมันเชื้อเพลิงคณะทำงาน	2,000													
ค่าที่พักพนักงานขับรถ	1,600													
กิจกรรมที่ 6 ลงพื้นที่พัฒนาศักยภาพเครือข่ายเฝ้าระวัง และเตือนภัยพฤติกรรมสุขภาพในพื้นที่ชุมชนนำร่อง	6,920													
ค่าอาหาร	3,600													
ค่าอาหารว่างและเครื่องดื่ม	2,100													
ค่าเบี้ยเลี้ยงคณะทำงาน	720													

	ค่าน้ำมันเชื้อเพลิง	500												
	กิจกรรมที่ 7 คัดเลือกพื้นที่ต้นแบบระดับเขตสุขภาพที่ 5 ปีงบประมาณ 2567 (ผ่านระบบออนไลน์)	4,500										●	●	
	ค่าตอบแทนคณะกรรมการ	4,500												
	กิจกรรมที่ 8 ติดตามความก้าวหน้า ประเมินผล และ จัดทำรายงานผลการ ดำเนินงาน อสม. มีศักยภาพในการจัดบริการปฐมภูมิขึ้น พื้นฐานโดยใช้เทคโนโลยีดิจิทัล	69,760										●	●	●
	ค่าอาหาร	28,800												
	ค่าอาหารว่างและเครื่องดื่ม	16,800												
	ค่าเบี้ยเลี้ยงคณะกรรมการ	5,760												
	ค่าที่พักคณะกรรมการ	14,400												
	ค่าน้ำมันเชื้อเพลิง	4,000												
	กิจกรรมที่ 9 รวบรวมและจัดทำบัญชีนวัตกรรมฯ สุข ศึกษาและสุขภาพ ภาคประชาชน	0										●	●	●
	ไม่ใช้งบประมาณ													

➤ โครงการส่งเสริม ควบคุม กำกับ พัฒนาระดับสถานพยาบาลและสถานประกอบการเพื่อสุขภาพ เขตสุขภาพที่ 5 ปีงบประมาณ 2567

ลำดับ	กิจกรรม	งบประมาณ (บาท)	ต.ค.	พ.ย.	ธ.ค.	ม.ค.	ก.พ.	มี.ค.	เม.ย.	พ.ค.	มิ.ย.	ก.ค.	ส.ค.	ก.ย.
1	โครงการส่งเสริม ควบคุม กำกับ พัฒนาระดับสถานพยาบาลและสถานประกอบการเพื่อสุขภาพ เขตสุขภาพที่ 5 ปีงบประมาณ 2567	181,420												
	กิจกรรมที่ 1 ลงพื้นที่ ตรวจสอบผู้ประกอบธุรกิจบริการสุขภาพในสถานพยาบาลกลุ่มเสี่ยง	23,040		●	●	●	●	●	●	●	●	●	●	●
	ค่าเบี้ยเลี้ยง	3,840												
	ค่าที่พัก	12,800												
	ค่าน้ำมันเชื้อเพลิง	6,400												
	กิจกรรมที่ 2 ประชุม ติดตาม กำกับ และลงพื้นที่เพื่อดำเนินงานการขยายผลการพัฒนา ระบบ Biz Portal ลงสู่จังหวัด (ร่วมกับหน่วยงานส่วนกลางและหน่วยงานอื่นๆ ที่เกี่ยวข้อง)	2,220				●	●	●	●					
	ค่าอาหาร	960												

	ค่าอาหารว่างและเครื่องดื่ม	560												
	น้ำมันเชื้อเพลิง	700												
	กิจกรรมที่ 3 ตรวจประเมิน ควบคุม กำกับ ฝ้า ระวัง จัดการเรื่องร้องเรียน ส่งเสริมสถานพยาบาล และสถานประกอบการเพื่อสุขภาพ	52,480	●	●	●	●	●	●	●	●	●	●	●	●
	3.1 ลงพื้นที่ตรวจประเมิน ควบคุม กำกับ ฝ้าระวัง จัดการเรื่องร้องเรียน ส่งเสริมสถานพยาบาลและ สถานประกอบการเพื่อสุขภาพ	50,960												
	ค่าเบี้ยเลี้ยง	9,360												
	ที่พัก	31,200												
	น้ำมันเชื้อเพลิง	10,400												
	3.2 จัดประชุมตรวจประเมิน ควบคุม กำกับ ฝ้า ระวัง จัดการเรื่องร้องเรียน ส่งเสริมสถานพยาบาล และพิจารณาอนุญาตสถานประกอบการเพื่อ สุขภาพประเภทกิจการการดูแลผู้สูงอายุหรือผู้มี ภาวะพึ่งพิง (ผ่านระบบออนไลน์)	1,520												
	ค่าอาหาร	960												
	ค่าอาหารว่างและเครื่องดื่ม	560												

กิจกรรมที่ 4 ตรวจสอบค่างมาตรฐานการเรียนการสอน สถาบันที่ได้รับการรับรองหลักสูตรจากกรมสนับสนุนบริการสุขภาพ ในพื้นที่เขตสุขภาพที่ 5	<u>43,520</u>				●	●	●	●	●	●	●		
ค่าอาหาร	7,680												
ค่าอาหารว่างและเครื่องดื่ม	4,480												
ค่าเบี้ยเลี้ยง	5,760												
ที่พัก	19,200												
น้ำมันเชื้อเพลิง	6,400												
กิจกรรมที่ 5 จัดประชุมพัฒนาเส้นทางการท่องเที่ยวเชิงสุขภาพ และยกระดับสถานประกอบการเพื่อสุขภาพสู่สากล ในพื้นที่เขตสุขภาพที่ 5	<u>60,160</u>				●	●	●	●	●	●			
ค่าอาหาร	7,680												
ค่าอาหารว่างและเครื่องดื่ม	4,480												
ค่าเบี้ยเลี้ยง	9,600												
ค่าที่พัก	32,000												
ค่าน้ำมันเชื้อเพลิง	6,400												

➤ โครงการส่งเสริม ควบคุม กำกับ พัฒนาระดับสถานพยาบาลและสถานประกอบการเพื่อสุขภาพเขตสุขภาพที่ 5 ปีงบประมาณ 2567

ลำดับ	กิจกรรม	งบประมาณ (บาท)	ต.ค.	พ.ย.	ธ.ค.	ม.ค.	ก.พ.	มี.ค.	เม.ย.	พ.ค.	มิ.ย.	ก.ค.	ส.ค.	ก.ย.
1	โครงการส่งเสริมและพัฒนาระดับสถานพยาบาลและสถานประกอบการเพื่อสุขภาพ เขตสุขภาพที่ 5 ปีงบประมาณ 2567	59,318												
	กิจกรรมที่ 1 ประชุมเชิงปฏิบัติการเครือข่ายพัฒนาการดำเนินงานระบบBiz Portal เขตสุขภาพที่ 5 (ผ่านระบบออนไลน์)	5,120			●	●	●	●						
	ค่าอาหารกลางวัน	960												
	ค่าอาหารว่างและเครื่องดื่ม	560												
	ค่าวิทยากร(ภาครัฐ)	3,600												
	กิจกรรมที่ 2 ประชุมเชิงปฏิบัติการพัฒนากิจการการดูแลผู้สูงอายุหรือผู้มีภาวะพึ่งพิง เขตสุขภาพที่ 5 ปีงบประมาณ 2567	24,758			●	●	●	●						
	ค่าอาหารกลางวัน	10,800												
	ค่าอาหารว่างและเครื่องดื่ม	6,300												
	ค่าวิทยากร (ภาครัฐ)	2,400												
	ค่าวิทยากร (ภาคเอกชน)	4,800												
	ค่าวัสดุ	458												

กิจกรรมที่ 3 ประชุมเชิงปฏิบัติการพัฒนาศักยภาพพนักงาน เจ้าหน้าที่ผู้ตรวจประเมินสถานพยาบาลและสถานประกอบการเพื่อ สุขภาพ เขตสุขภาพที่ 5 (ออนไลน์)	5,500						●	●	●	●				
ค่าอาหารกลางวัน	1,200													
ค่าอาหารว่างและเครื่องดื่ม	700													
ค่าวิทยากร (ภาครัฐ)	3,600													
กิจกรรมที่ 4 จัดประชุมพัฒนาศักยภาพสถานประกอบการด้านการ ท่องเที่ยวเชิงสุขภาพให้มีมาตรฐานด้านการท่องเที่ยวเชิงสุขภาพ ใน เขตพื้นที่เป้าหมาย	23,940						●	●	●	●				
ค่าอาหารกลางวัน	8,400													
ค่าอาหารว่างและเครื่องดื่ม	4,900													
ค่าวิทยากร (ภาครัฐ)	1,200													
ค่าเบี้ยเลี้ยง	1,440													
ค่าที่พัก	4,800													
ค่าน้ำมันเชื้อเพลิง	2,000													

➤ โครงการส่งเสริม ส่งเสริม ด้านวิศวกรรมสื่อสารและวิศวกรรมความปลอดภัย ประจำปีงบประมาณ 2567

ลำดับ	กิจกรรม	งบประมาณ (บาท)	ต.ค.	พ.ย.	ธ.ค.	ม.ค.	ก.พ.	มี.ค.	เม.ย.	พ.ค.	มิ.ย.	ก.ค.	ส.ค.	ก.ย.
1	โครงการส่งเสริม ส่งเสริม ด้านวิศวกรรมสื่อสารและวิศวกรรมความปลอดภัย ประจำปีงบประมาณ 2567	150,000												
	กิจกรรมที่ 1 ประชุมเชิงปฏิบัติการการพัฒนาส่งเสริมด้านวิศวกรรมสื่อสาร และวิศวกรรมความปลอดภัยให้กับสถานพยาบาล	110,000								●	●	●		
	ค่าอาหาร	56,000												
	ค่าอาหารว่างและเครื่องดื่ม	16,000												
	ค่าตอบแทนวิทยากร (ภาคเอกชน)	14,400												
	ค่าตอบแทนวิทยากร (ภาครัฐ)	2,400												
	ค่าที่พักวิทยากร	6,000												
	ค่ายานพาหนะวิทยากร	15,200												

➤ โครงการส่งเสริม ควบคุมกำกับงานวิศวกรรมการแพทย์ ประจำปีงบประมาณ 2567

ลำดับ	กิจกรรม	งบประมาณ (บาท)	ต.ค.	พ.ย.	ธ.ค.	ม.ค.	ก.พ.	มี.ค.	เม.ย.	พ.ค.	มิ.ย.	ก.ค.	ส.ค.	ก.ย.
	โครงการส่งเสริม ควบคุมกำกับงานวิศวกรรม การแพทย์ ประจำปีงบประมาณ 2567			●	●	●	●							
1	กิจกรรมที่ 1 พัฒนาห้องปฏิบัติการ	150,000				●	●	●	●	●	●			
2	ค่าบำรุงรักษาเครื่องมือห้องปฏิบัติการ	110,000					●	●	●	●	●	●		
3	กิจกรรมที่ 2 ส่งเสริมศูนย์เครื่องมือแพทย์ใน โรงพยาบาล	56,000												
	ค่าที่พัก	16,000												
	ค่าตอบแทนวิทยากร (ภาคเอกชน)	14,400												
	ค่าตอบแทนวิทยากร (ภาครัฐ)	2,400												
	ค่าที่พักวิทยากร	6,000												
	ค่ายานพาหนะวิทยากร	15,200												

➤ โครงการพัฒนาคุณภาพการบริการสาธารณสุขในสุศาลาพระราชทานฯ เขตสุขภาพที่ 5 ประจำปีงบประมาณ 2567

ลำดับ	กิจกรรม	งบประมาณ (บาท)	ต.ค.	พ.ย.	ธ.ค.	ม.ค.	ก.พ.	มี.ค.	เม.ย.	พ.ค.	มิ.ย.	ก.ค.	ส.ค.	ก.ย.
โครงการพัฒนาคุณภาพการบริการสาธารณสุขในสุศาลาพระราชทานฯ เขตสุขภาพที่ 5 ประจำปีงบประมาณ 2567		229,988												
1	กิจกรรมที่ 1 ลงพื้นที่ และประชุมส่งเสริม พัฒนาสุศาลาพระราชทาน ให้มีคุณภาพการให้บริการสาธารณสุขและพัฒนาชุมชนสุศาลาสุภาพดี ร่วมกับเครือข่าย (9 แห่ง)	164,840		●	●	●	●	●	●	●	●			
	ค่าอาหารกลางวัน	16,800												
	ค่าอาหารว่างพร้อมเครื่องดื่ม	9,800												
	ค่าที่พักเหมาจ่าย	86,400												
	ค่าเบี้ยเลี้ยง	23,040												
	ค่าน้ำมันเชื้อเพลิง	28,800												
2	กิจกรรมที่ 2 เยี่ยมสำรวจ ประเมินคุณภาพสุศาลาพระราชทาน ประจำปี พ.ศ. 2567 (3 แห่ง)	17,600		●	●									
	ค่าที่พักเหมาจ่าย	8,000												
	ค่าเบี้ยเลี้ยง	2,400												

	ค่าน้ำมันเชื้อเพลิง	7,200												
3	กิจกรรมที่ 3 ลงพื้นที่ เพื่อการเยี่ยมชมติดตามการดำเนินงานประจำปี พ.ศ. 2567 (9 แห่ง)	47,548		●	●	●	●	●	●	●	●	●		
	ค่าที่พักเหมาจ่าย	25,600												
	ค่าเบี้ยเลี้ยง	7,680												
	ค่าน้ำมันเชื้อเพลิง	14,268												
4	กิจกรรมที่ 4 ประชุมสรุปผลการดำเนินพัฒนาคุณภาพสุรศาลาพระราชทาน ประจำปี พ.ศ.2567	0											●	●

➤ แผนการใช้จ่ายเงินบำรุง ศูนย์สนับสนุนบริการสุขภาพที่ 5 ประจำปีงบประมาณ พ.ศ.2567

ที่	รายการ/รายการ	ค่าเป้าหมาย (จำนวน/หน่วย นับ)	จำนวนเงิน (บาท)	แผนการใช้จ่ายเงินบำรุง (บาท)											
				ต.ค.	พ.ย.	ธ.ค.	ม.ค.	ก.พ.	มี.ค.	เม.ย.	พ.ค.	มิ.ย.	ก.ค.	ส.ค.	ก.ย.
1	งบดำเนินงาน														
	- ค่าใช้สอย														
	ส่งซ่อมเครื่องมือด้านวิศวกรรม ความปลอดภัย	19 เครื่อง	500,000	●	●	●									
	ส่งซ่อมเครื่องมือด้านวิศวกรรม การแพทย์	57 เครื่อง	800,000									●	●	●	
	ค่าซ่อมบำรุงรักษาครุภัณฑ์ สำนักงาน (เช่น ครุภัณฑ์ คอมพิวเตอร์ ครุภัณฑ์โฆษณา และเผยแพร่ งานบ้านงานครัวฯ)	เครื่อง/อาคาร	200,000			●	●	●	●	●	●	●	●	●	●
	ค่าซ่อมบำรุงยานพาหนะ	9 คัน	150,000			●	●	●	●	●	●	●	●	●	
	การปรับปรุงภายในอาคารและ ภายนอกสำนักงาน	1 อาคาร	150,000			●	●	●	●	●	●	●	●	●	
	- ค่าวัสดุ					●	●	●	●	●	●	●	●	●	
	จัดซื้อสติ๊กเกอร์ผลการทดสอบ/ สอบเทียบเครื่องมือแพทย์	40,000 ชิ้น	30,000	●	●	●									
	ปากกาเขียนสติ๊กเกอร์	60 ด้าม	3,000	●	●	●									

	ค่าจัดซื้อหมึกปริ้นเตอร์	25 กล่อง	27500	●	●	●									
	ค่าจัดซื้อกระดาษ A 4 ที่ใช้ สำหรับการทดสอบ/สอบเทียบ เครื่องมือแพทย์	80 รีม	10,000	●	●	●									
	ถ่านอัลคาไลน์ 2A,3A	20 แพค	1,200	●	●	●									
	ถ่านอัลคาไลน์ 9V	20 แพค	3,000	●	●	●									
	ค่าสาธารณูปโภค														
	- ค่าไฟฟ้า	ยูนิต	160,000								●	●	●		
2	ภารกิจ/ดำเนินโครงการ														
	โครงการส่งเสริม พัฒนา ควบคุม กำกับด้านวิศวกรรมกรรมการแพทย์ ประจำปีงบประมาณ พ.ศ. 2567	1 โครงการ	1,569,200	●	●	●	●	●	●	●	●	●	●	●	●
	โครงการส่งเสริม พัฒนาด้าน อาคารและสภาพแวดล้อม ประจำปีงบประมาณ พ.ศ.2567	1 โครงการ	677,400	●	●	●	●	●	●	●	●	●	●	●	●
3	งบลงทุน														
	ค่าครุภัณฑ์														
	รถเข็นวัสดุอุปกรณ์เครื่องมือ แพทย์	2 คัน	7,000	●	●	●									
	เครื่องสแกนเนอร์เก็บเอกสาร	๑ เครื่อง	๑๘,๙๐๐	●	●	●									
	กล้อง canon Eos R๑๐ และไมโคร โฟน	๑ ชุด	๖๐,๐๐๐	●	●	●									

<p>ชุดไม้ค้ำประชุมดิจิทัล SOUVISION DCS-๘๐๐ สำหรับ ๒๑ ท่าน พร้อมมิกเซอร์ แอมป์ ๑๕๐ วัตต์ และตู้ลำโพง ๘ นิ้ว ๔ ใบ</p>	๑ ชุด	๑๖๗,๐๐๐	●	●	●									
--	-------	---------	---	---	---	--	--	--	--	--	--	--	--	--



ภาคผนวก

๑. เอกสารอ้างอิง

๒. คณะที่ปรึกษา และผู้จัดทำ

เอกสารอ้างอิง

๑. แผนงาน/โครงการกลุ่มวิศวกรรมการแพทย์ กลุ่มสุขภาพภาคประชาชน กลุ่มคุณภาพ
มาตรฐานการบริการ กลุ่มอาคารและสภาพแวดล้อม กลุ่มยุทธศาสตร์ กลุ่มบริหารทั่วไป ของ
ศูนย์สนับสนุนบริการสุขภาพที่ ๕ ประจำปีงบประมาณ พ.ศ.๒๕๖๗
๒. แผนปฏิบัติราชการประจำปี พ.ศ. ๒๕๖๗ กรมสนับสนุนบริการสุขภาพ
๓. แผนยุทธศาสตร์ ๑๐ ปี พ.ศ. ๒๕๖๐ - ๒๕๖๙ กรมสนับสนุนบริการสุขภาพ
๔. ประเด็นยุทธศาสตร์กรมสนับสนุนบริการสุขภาพ ปี พ.ศ. ๒๕๖๒ - ๒๕๖๖
๕. แผนที่ยุทธศาสตร์ เขตบริการสุขภาพที่ ๕
๖. แผนยุทธศาสตร์ชาติระยะ ๒๐ ปี เริ่มตั้งแต่ พ.ศ.๒๕๕๙ - ๒๕๗๙
๗. กระทรวงสาธารณสุข
๘. แผนยุทธศาสตร์ชาติระยะ ๒๐ ปี พ.ศ.๒๕๖๐ - ๒๕๗๙
๙. แผนพัฒนาเศรษฐกิจและสังคมแห่งชาติฉบับที่ ๑๓ (พ.ศ. ๒๕๖๖ - ๒๕๗๐)
๑๐. คำรับรองการปฏิบัติราชการ ประจำปีงบประมาณ พ.ศ.๒๕๖๗
๑๑. ตัวชี้วัด และแนวทางการจัดเก็บข้อมูลกระทรวงสาธารณสุข ปีงบประมาณ
พ.ศ.๒๕๖๗



ศูนย์สนับสนุนบริการสุขภาพที่ 5
กรมสนับสนุนบริการสุขภาพ กระทรวงสาธารณสุข

แผนปฏิบัติการประจำปีงบประมาณ พ.ศ.๒๕๖๗ ศูนย์สนับสนุนบริการสุขภาพที่ ๕

ประธานที่ปรึกษา	นางปิยะฉัตร ปาลานุสรณ์ ผู้อำนวยการศูนย์สนับสนุนบริการสุขภาพที่ ๕
คณะที่ปรึกษา	นางนัยนา หาญธนะสุกิจ รองผู้อำนวยการศูนย์สนับสนุนบริการสุขภาพที่ ๕ (คนที่ ๑) นายสายชล กองทอง รองผู้อำนวยการศูนย์สนับสนุนบริการสุขภาพที่ ๕ (คนที่ ๒) นายดิเรก นาคอ่อน ผู้ช่วยผู้อำนวยการฯ นางสาวนัยนา หมวดวัต หัวหน้ากลุ่มบริหารงานทั่วไป นายภาณุวัฒน์ พิทักษ์ธรรมากุล หัวหน้ากลุ่มสุขศึกษาและสุขภาพภาคประชาชน นายเฉลิมพร จันทร์ยงค์ หัวหน้ากลุ่มวิศวกรรมการแพทย์ นายสายชล กองทอง หัวหน้ากลุ่มอาคารและสภาพแวดล้อม นางนัยนา หาญธนะสุกิจ หัวหน้ากลุ่มคุ้มครองผู้บริโภคด้านระบบบริการสุขภาพ
ผู้จัดทำ	นางสาวสิริกัญญา ดุชาติรัมย์ นักวิเคราะห์นโยบายและแผน กลุ่มบริหารงานทั่วไป



0323837258



407 ถนนยุติธรรม ตำบลหน้าเมือง อำเภอเมือง
จังหวัดราชบุรี



www.hss.05.com